

Manual de Identidade Visual

COLÉGIOS UNOESC
O colégio da Universidade



A UNOESC

A Universidade do Oeste de Santa Catarina (Unoesc) surgiu no final da década de 1960 e tem por finalidade contribuir com os processos de desenvolvimento, mediante a produção e a difusão do conhecimento e da cultura, por meio do ensino, da pesquisa e da extensão.

COLÉGIOS UNOESC

Mais de duas décadas de história!

Os Colégios Unoesc estão presentes nos municípios de Joaçaba, Chapecó, São Miguel do Oeste, Xanxerê, Xaxim, Capinzal e Videira, do Ensino Fundamental I até o Ensino Médio.

Estamos presentes em todo Oeste e Meio-Oeste de Santa Catarina, para fazer parte da sua vida!



EDUCAÇÃO PARA O FUTURO TRADIÇÃO QUE SE RENOVA

Somos movidos por experiências, pois acreditamos que são elas que desenvolvem as competências essenciais para a vida. No Colégio Unoesc, os alunos vivenciam um aprendizado ativo e engajado, participando de projetos interdisciplinares, atividades extracurriculares e iniciativas que promovem o desenvolvimento integral.

Atributos da marca

Nosso compromisso vai além da formação básica,
buscando a formação cidadã!

Lifelong Learning

Infraestrutura

Tradição e Inovação

Educação Socioemocional

Educação Tecnológica

Histórico Sólido

Excelência Acadêmica

Desenvolvimento Integral

Segurança

Humanização, Acolhimento

A marca **Colégios Unoesc**

O manual da marca é o nosso guia para manter e defender o padrão visual dos Colégios Unoesc. Nele estão detalhadas as formas, cores, tamanhos, tipografias e aplicações que garantem a consistência e a identidade visual da marca.

Utilize somente as variações apresentadas a seguir, não modificando cores, formas e proporções do logotipo.

Versão
Preferencial

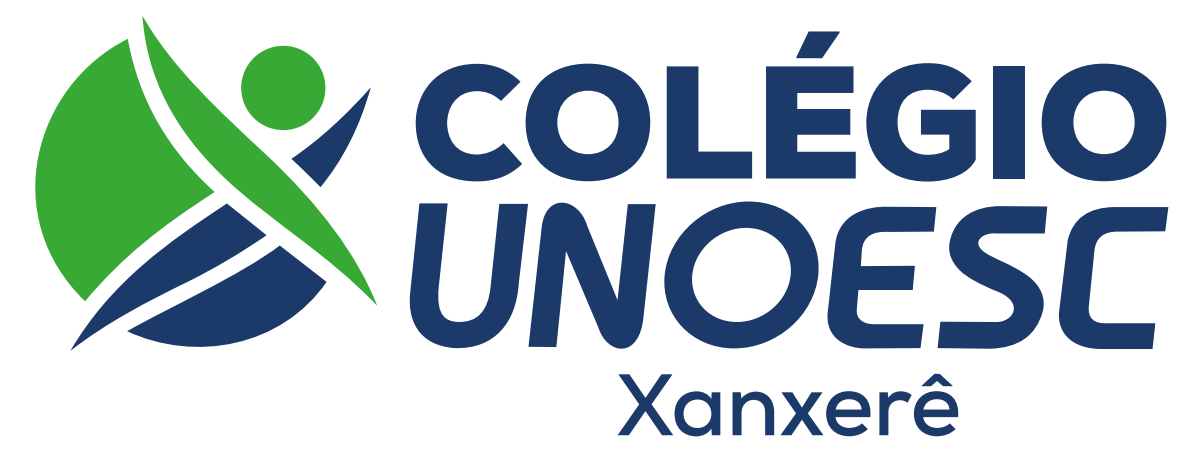
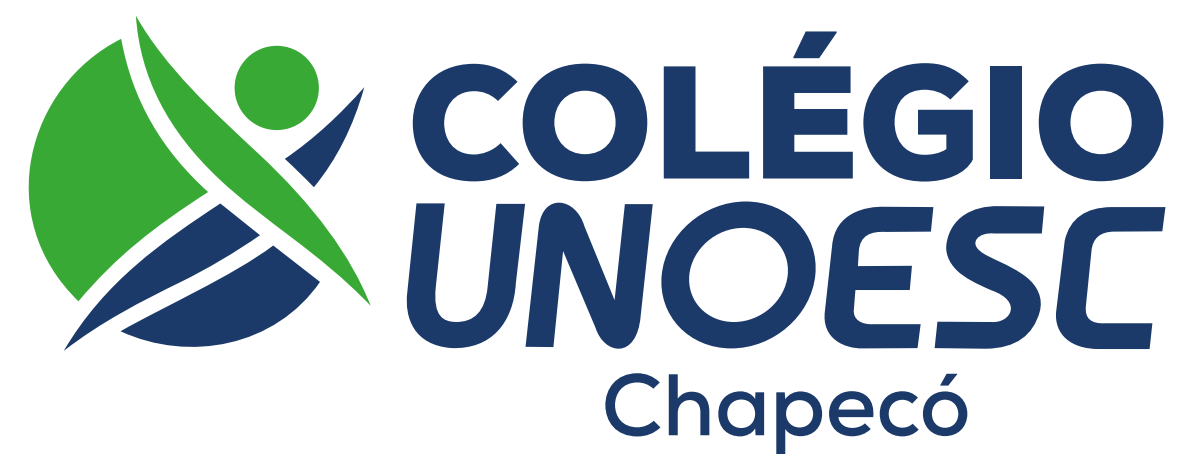


COLÉGIO
UNOESC

Versão
Horizontal



Versão
Cidades







Cores Institucionais

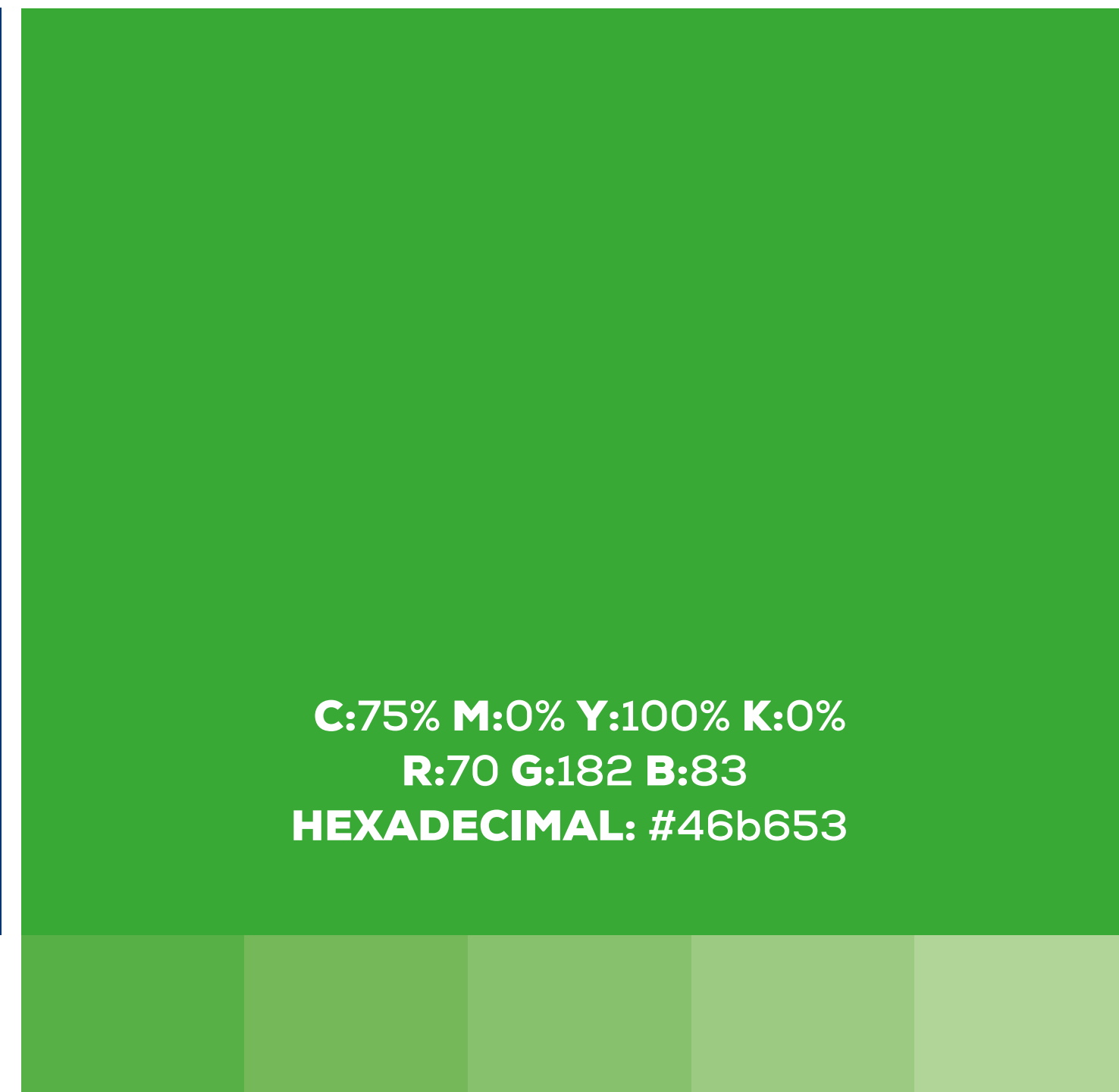
*As cores da nossa marca são essenciais para transmitir nossa identidade e valores.
O azul representa estudos, conhecimento e inovação,
enquanto o verde traz jovialidade, diversão e criatividade!*



C:100% M:93% Y:28% K:16%
R:0 G:0 B:102
HEXADECIMAL: #00007a



C:100% M:70% Y:0% K:40%
R:30 G:70 B:121
HEXADECIMAL: #1e4679



C:75% M:0% Y:100% K:0%
R:70 G:182 B:83
HEXADECIMAL: #46b653

Aplicações
básicas



**COLÉGIO
UNOESC**



**COLÉGIO
UNOESC**

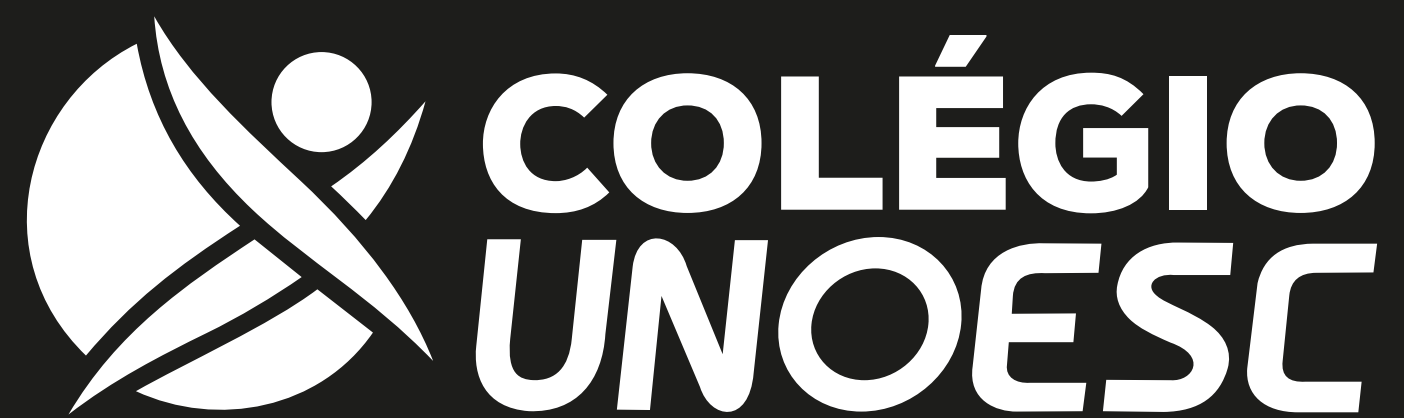


**COLÉGIO
UNOESC**



**COLÉGIO
UNOESC**

Aplicações
básicas



LOGOTEMA

Um logotema é muito mais do que uma simples representação gráfica de uma marca. Ele é o ponto de partida para reconhecimento e conexão da marca e molda a identidade da Instituição.

Logotema

O **colégio** da
Universidade

O *colégio* da
Universidade

O **colégio** da
Universidade

AS NOSSAS TIPOGRAFIAS.

As tipografias foram selecionadas para refletir a personalidade e a essência da marca, reforçando nosso compromisso com a qualidade e a clareza em nossa mensagem.

Somos a Maior e Melhor
Universidade Comunitária
do Oeste de Santa Catarina.

_Nexa Light
abcdefghijklmnopqrstuxyz
ABCDEFGHIJKLMNOPQRSTUVWXYZ

_Nexa Light Italic
abcdefghijklmnopqrstuxyz
ABCDEFGHIJKLMNOPQRSTUVWXYZ

_Nexa Regular
abcdefghijklmnopqrstuxyz
ABCDEFGHIJKLMNOPQRSTUVWXYZ

_Nexa Regular Italic
abcdefghijklmnopqrstuxyz
ABCDEFGHIJKLMNOPQRSTUVWXYZ

_Nexa Bold
abcdefghijklmnopqrstuxyz
ABCDEFGHIJKLMNOPQRSTUVWXYZ

_Nexa Bold Italic
abcdefghijklmnopqrstuxyz
ABCDEFGHIJKLMNOPQRSTUVWXYZ

_Nexa Heavy
abcdefghijklmnopqrstuxyz
ABCDEFGHIJKLMNOPQRSTUVWXYZ

_Nexa Heavy Italic
abcdefghijklmnopqrstuxyz
ABCDEFGHIJKLMNOPQRSTUVWXYZ

_Nexa Black
abcdefghijklmnopqrstuxyz
ABCDEFGHIJKLMNOPQRSTUVWXYZ

_Nexa Black Italic
abcdefghijklmnopqrstuxyz
ABCDEFGHIJKLMNOPQRSTUVWXYZ

Famílias
Tipográficas

Uso correto

Publicidade Digital:

Regular, Bold, **Heavy**, **Black**

Rádiodifusão:

Book, **Black**, Regular, **Heavy**, ExtraLight

ePub:

Black, **Black Italic**, Bold, *Bold Italic*, Book, **Heavy**, Light, *Light Italic*

App Unoesc On:

Book, Regular, Light, Bold

Website:

Regular, Bold, **Heavy**, **Black**

Tipografia de apoio

*Fontes utilizadas em títulos ou
para destacar palavras.*

O **colégio** da
Universidade

O *colégio* da
Universidade

O **colégio** da
Universidade

Para o Ensino Infantil:

Lilita One
_abcdefghijklmnopqrstu
vwxyz
ABCDEFGHIJKLMN
OPQRSTUVWXYZ

Para o Ensino Fundamental:

Sacramento
_abcdefghijklmnopqrstu
vwxyz
ABCDEFGHIJKLMN
OPQRSTUVWXYZ

Para o Ensino Médio:

Climate Crisis Regular
_abcdefghijklmnopqrstu
vwxyz
ABCDEFGHIJKLMN
OPQRSTUVWXYZ

PADRÃO VISUAL

As tipografias foram selecionadas para refletir a personalidade e a essência da marca, reforçando nosso compromisso com a qualidade e a clareza em nossa mensagem.

A linguagem para
os nossos **pequenos**



O **colégio** da
Universidade



A linguagem para
as nossas *crianças*



O *colégio* da
Universidade



A linguagem para
os nossos **JOVENS**



O **colégio** da
Universidade



O *colégio* da
Universidade

COLÉGIO
UNOESC
1958 1990

COLÉGIO
UNOESC

UNOESC

O *colégio* da
Universidade

COLÉGIO
UNOESC
1958 1990

COLÉGIO
UNOESC

O **colégio** da
Universidade

Educação de qualidade,
tradição e inovação,
transformando experiências
em prática através de uma
infraestrutura universitária.
Preparamos nossos alunos
para se tornarem grandes
líderes no futuro, em um
ambiente seguro e inclusivo!

COLÉGIO
UNOESC

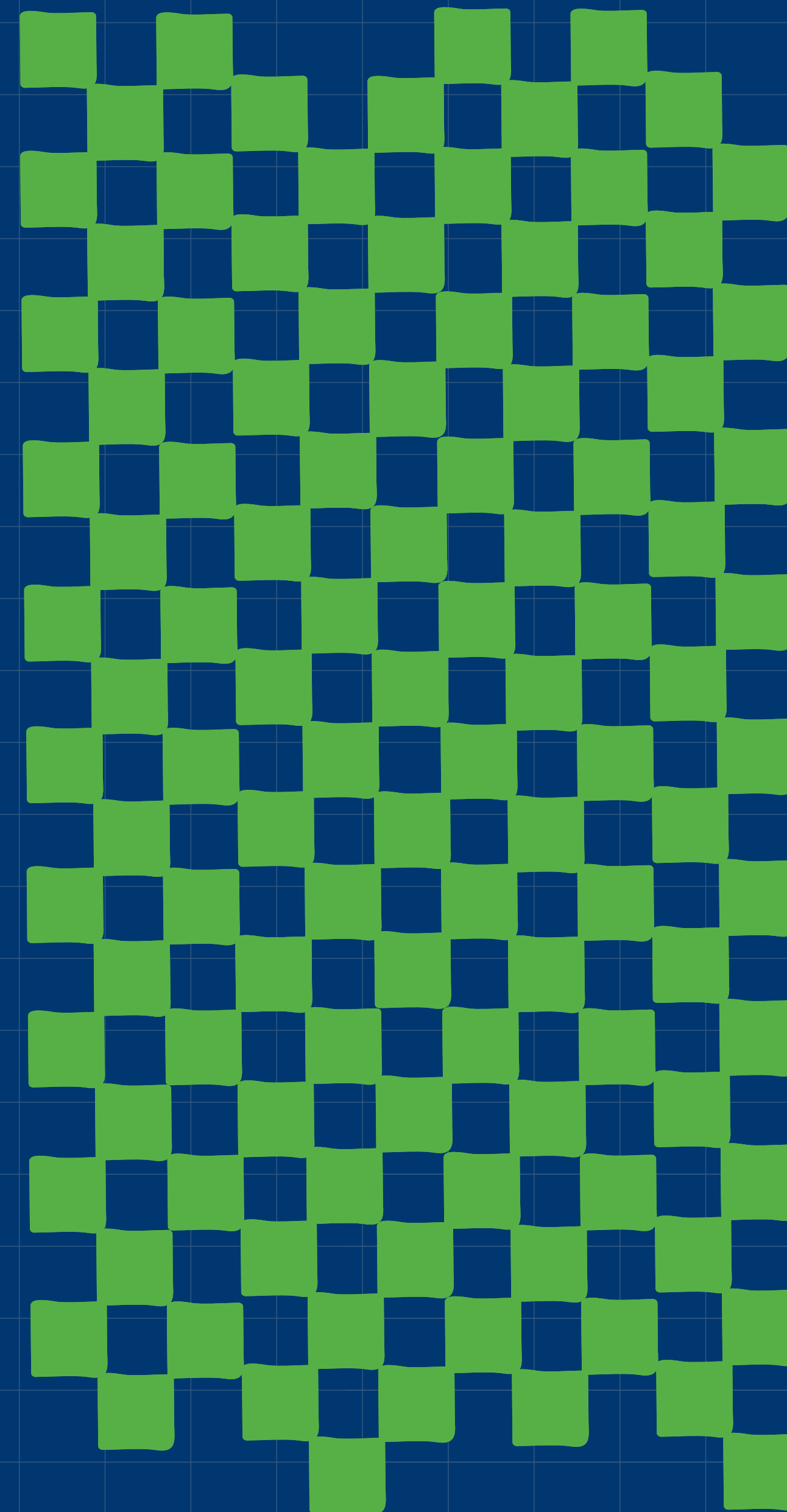
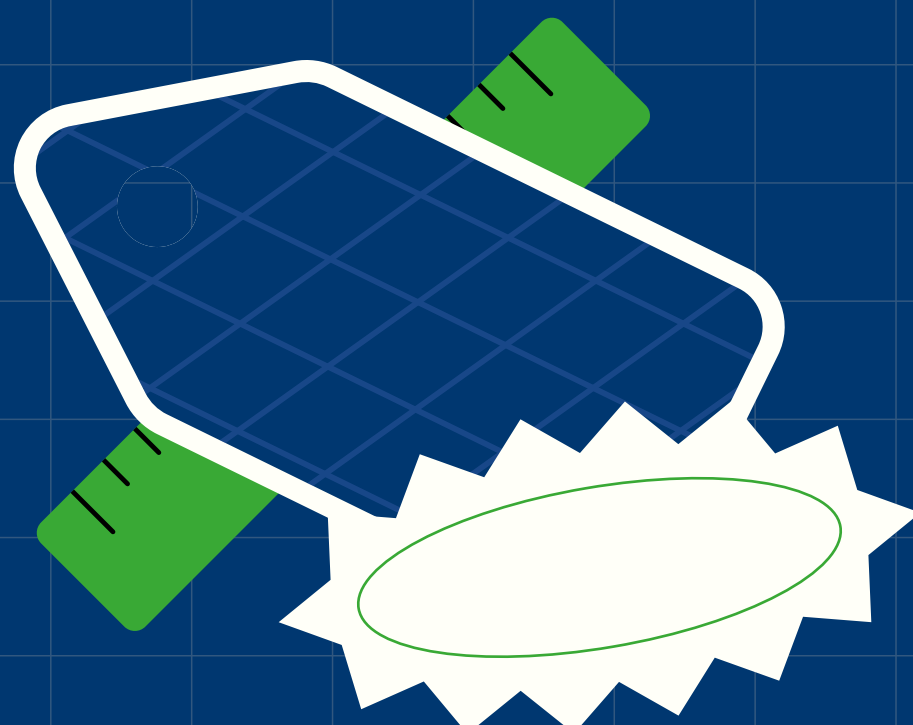
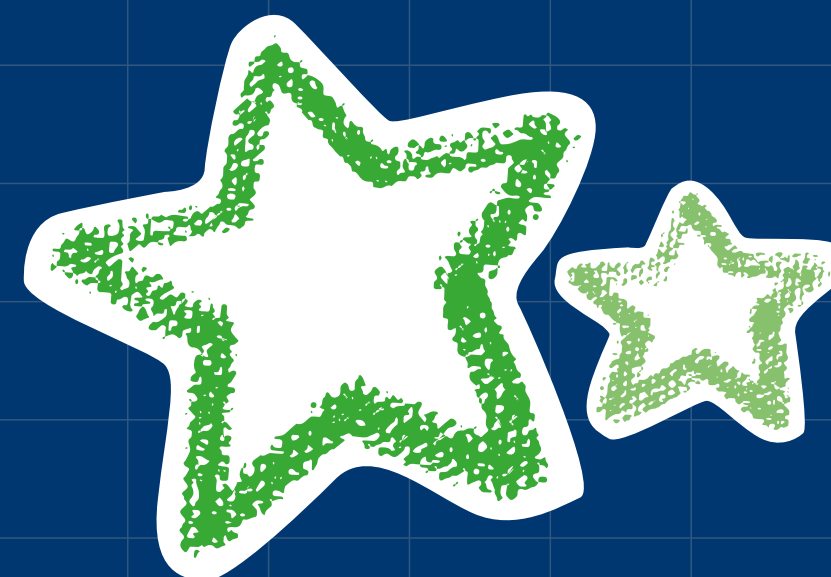
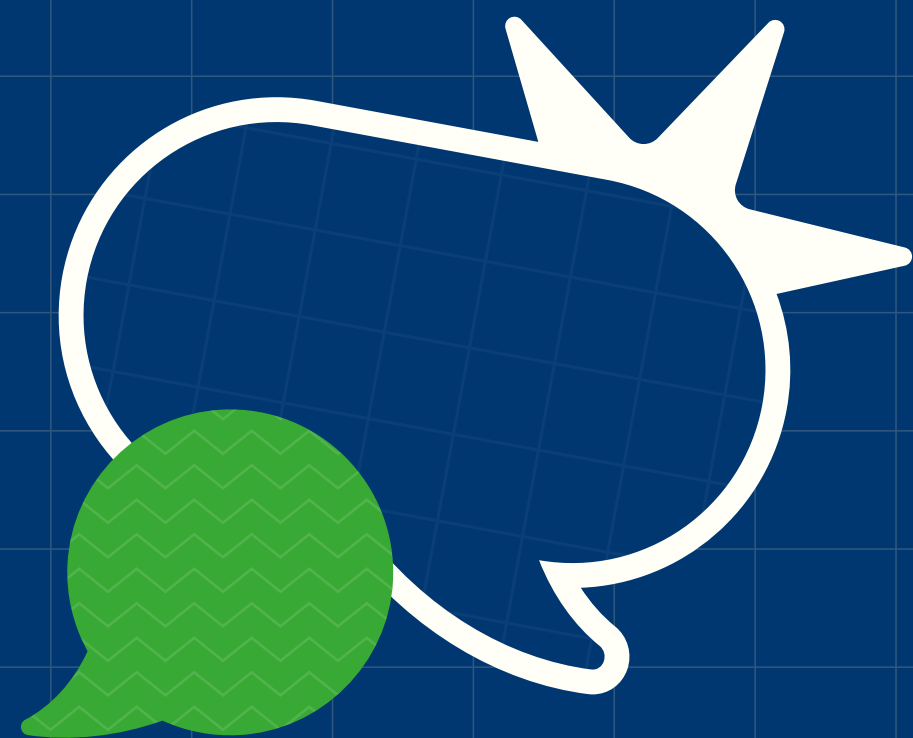
Dia das
crianças

12/08

COLÉGIO
UNOESC

Preparamos nossos alunos
para se tornarem grandes
líderes no futuro, em um
ambiente seguro e inclusivo!

Ícones



A NOSSA ASSINATURA.

O colégio da Universidade

Educação de qualidade, tradição e inovação, transformando experiências em prática, por meio de uma infraestrutura universitária. Preparamos nossos alunos para se tornarem grandes líderes no futuro, em um ambiente seguro e inclusivo!

NOSSO VOCABULÁRIO.

Nosso vocabulário visa refletir nossa missão educacional, promovendo clareza, inclusão e excelência em todas as nossas comunicações e interações.

Nosso
Vocabulário

NÓS SOMOS **TRADIÇÃO** DESENVOLVIMENTO INTEGRAL
COMUNIDADE VIDA **EXPERIÊNCIAS**
INCLUSÃO **POTENCIAL** QUALIDADE **ACOLHIMENTO**
PENSAMENTO FUTURO **SEGURANÇA**
CRÍTICO

GOSTAMOS DE FALAR.

Um colégio para **toda a vida**.

Onde a **tradição** encontra a inovação.

Preparando líderes para o **futuro**.

Uma **comunidade** que acolhe e cuida.

Desenvolvendo habilidades para a vida.

Um ambiente **seguro** e inclusivo.

Experiências **educacionais**.

NOSSO TOM DE VOZ.

Primeira Pessoa

No singular ou no plural, nos comunicamos por meio da marca.

A construção semântica é de propriedade e pertencimento.

Humanizada

Somos empáticos em todos os atendimentos. Queremos saber das histórias, experiências, sonhos e frustrações.

Moderna

Utilizamos nosso vocabulário atualizado com termos inovadores, mas garantindo o entendimento do ouvinte.



Manual de Identidade Visual

O colégio da Universidade