



ESTADO DE SANTA CATARINA
MUNICÍPIO DE CHAPECÓ

PROCESSO DE ESCOLHA UNIFICADO DOS CONSELHEIROS E CONSELHEIRAS
TUTELARES DO MUNICÍPIO DE CHAPECÓ
ANO 2023

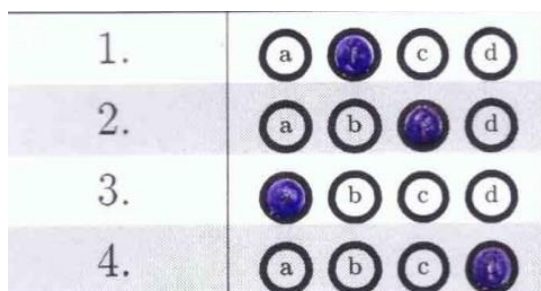
Nome do candidato: _____

CFP: _____

ASSINATURA: _____

LEIA COM ATENÇÃO AS INSTRUÇÕES A SEGUIR:

- A prova será composta de 40 (quarenta) questões do tipo múltipla escolha com 04 (quatro) alternativas cada (A – B – C – D), **sendo uma única resposta correta.**
- A prova objetiva terá a duração de 4 (quatro) horas, incluindo o tempo para o preenchimento do cartão-resposta.
- Somente será permitido a saída da sala após uma hora de realização de prova.
- Ao receber o caderno de questões, aguarde autorização para iniciar.
- Confira no cartão resposta, o seu nome e número de inscrição. Qualquer irregularidade comunique ao fiscal de provas imediatamente.
- Leia atentamente cada questão e assinale no cartão-resposta a opção que responde corretamente a cada uma delas. O Cartão-Resposta será o único documento válido para a correção. O preenchimento do Cartão-Resposta será de inteira responsabilidade do candidato. Não haverá substituição do cartão-resposta, por erro do candidato.
- Cada candidato receberá um **Caderno de Questões** e um único **Cartão-Resposta**
- O Cartão-Resposta deverá ser marcado somente com caneta esferográfica azul ou preta e assinado. **Não poderá ser rasurado e nem substituído.**
- Se necessário solicite folha rascunho em que poderá anotar as respostas das questões e qualquer outro apontamento necessário. O candidato poderá levar consigo somente esta folha, sendo que o caderno de questões e o Cartão-Resposta, serão entregues ao fiscal de sala ao final da prova.
- O candidato poderá se ausentar da sala somente com acompanhamento de um fiscal de provas.
- Deverão permanecer em cada uma das salas de prova, os 03 (três) últimos candidatos, até que o último deles entregue sua prova. Esses candidatos, após a assinatura do respectivo termo de encerramento do certame, deverão sair juntos da sala de prova.
- Observe as seguintes recomendações relativas ao cartão-resposta:
A maneira correta de marcação das respostas é cobrir, fortemente o círculo, com caneta esferográfica de tinta azul ou preta, dentro do espaço correspondente a letra a ser assinalada, conforme segue apresentado abaixo. OUTRAS FORMAS DE MARCAÇÕES IMPLICARÃO A REJEIÇÃO DO CARTÃO-RESPOSTA.





ESTADO DE SANTA CATARINA
MUNICÍPIO DE CHAPECÓ

QUESTÕES DE LINGUA PORTUGUESA

1. Assinale o item em que todas as palavras são acentuadas, respectivamente, pela mesma regra dos vocábulos também, incrível e caráter.

- a) alguém, inverossímil, revólver
- b) hífen, ninguém, possível
- c) têm, anéis, éter
- d) há, impossível, crítico

2. Em qual das frases o pronome está mal colocado:

- a) Eu não a vi hoje.
- b) Ele está de bem consigo mesmo.
- c) Nunca houve problemas entre mim e ti.
- d) Era para mim estudar.

3. Leia as definições e responda à questão.

TRECHO A

Pronomes relativos são palavras que representam nomes já referidos, com os quais estão relacionados. Daí denominarem-se relativos.

[...]

Onde, como pronome relativo, tem sempre antecedente e equivale a em que: A casa onde moro (= em que) foi de meu avô.

(CEGALLA, Domingos Paschoal. Novíssima gramática da língua portuguesa. 20. ed. São Paulo: Nacional, 1979, p. 116-117)

TRECHO B

[...] Onde exprime estabilidade; o lugar em que

[...] Aonde indica movimento, lugar a que [...]

(ROCHA LIMA, Carlos Henrique da. Gramática normativa da língua portuguesa 21. ed. Rio de Janeiro: José Olympio, 1980, p. 301.)

Assinale a alternativa em que o pronome ONDE esteja em consonância com as prescrições dos dois gramáticos:

- a) Não sei o setor aonde devo levar a guia de inscrição do vestibular.
- b) No início do século, houve um desenvolvimento maior do Sudeste, aonde tudo que se plantava era exportado.
- c) As mulheres estão cada vez mais modernas, aonde eu acho que está a razão para o grande número de separações.
- d) Agindo dessa forma, sem medir as consequências, logo João verá o lugar onde vai chegar – é o que tenho dito a ele com frequência.

4. Na oração: “Banco algun estava preocupado em agradecer os clientes.”, a palavra sublinhada corresponde a:

- a) Qualquer
- b) Um certo
- c) Determinado
- d) Nenhum

5. Leia com atenção a letra musical a seguir e assinale a alternativa que completa adequadamente a frase.

Palavras não são más
Palavras não são quentes
Palavras são iguais
Sendo diferentes
Palavras não são frias
Palavras não são boas
Os números pra os dias
E os nomes pra as pessoas
Palavras eu preciso



ESTADO DE SANTA CATARINA
MUNICÍPIO DE CHAPECÓ

Preciso com urgência
Palavras que se usem
em caso de emergência
[...]

Composição: Marcelo Fromer / Sérgio Britto

No primeiro verso da música, a palavra “não”

- a) pode ser classificada como um substantivo.
- b) pode ser classificada como um adjetivo.
- c) pode ser classificada como um advérbio.
- d) pode ser classificada como um pronome.

6. Assinale a alternativa que completa adequadamente as lacunas.

Até..... poucos dias, os preços desse produto estavam sujeitos..... grandes oscilações no mercado.

- a) à, a
- b) a, à
- c) há, a
- d) à, à

7. Leia a tirinha e responda à questão.



Disponível em: <https://sosvestibablog.wordpress.com/2018/02/23/nunca-mais-erre-concordancia-verbal/>, acesso em 24 jul 2023.

Acerca da concordância, assinale a alternativa que completa adequadamente a frase. Na tira,

- a) Há um desvio de concordância verbal, pois o verbo vende-se deveria concordar com “terrenos adicionais disponíveis”, já que está na voz passiva.
- b) A concordância verbal está de acordo com a norma padrão da Língua Portuguesa.
- c) Não ocorre desvio de concordância verbal, pois o pronome SE, em VENDE-SE, funciona como índice de indeterminação do sujeito.
- d) Há um desvio de concordância verbal, pois o pronome SE, em VENDE-SE, funciona como índice de indeterminação do sujeito.



ESTADO DE SANTA CATARINA
MUNICÍPIO DE CHAPECÓ

8. Leia a tirinha com atenção e analise a pontuação utilizada.



Copyright © 2003 Mauricio de Sousa Produções Ltda. Todos os direitos reservados.

5117

Analise as afirmações referentes à pontuação da tirinha e assinale a alternativa correta.

- No segundo quadrinho, em “Agora, a gente não vai apanhar mais...” a vírgula foi utilizada de forma inadequada.
- No primeiro quadrinho, a vírgula foi utilizada adequadamente para separar o vocativo.
- No primeiro quadrinho, a vírgula foi utilizada para isolar um aposto.
- No segundo quadrinho, em “Agora, a gente não vai apanhar mais...” a vírgula foi utilizada de forma adequada e é obrigatória, pois se trata de adjunto adverbial deslocado.

9. (BB- adaptada) "Alem do trem, voces tem onibus, taxis e aviões". Para completar corretamente as palavras utilizadas na oração, você deve utilizar

- 5 acentos
- 4 acentos
- 3 acentos
- 2 acentos

10. (CESD/98 adaptada) Cauda/rabo, calda/açúcar derretido para doce. São, portanto, palavras homônimas.

Associe as duas colunas e assinale a alternativa com a sequência correta.

- | | |
|--------------|--------------------------|
| 1 - conserto | () valor pago |
| 2 - concerto | () juízo claro |
| 3 - censo | () reparo |
| 4 - senso | () estatística |
| 5 - taxa | () pequeno prego |
| 6 - tacha | () apresentação musical |

- 5-4-1-3-6-2
- 5-3-2-1-6-4
- 4-2-6-1-3-5
- 1-4-6-5-2-3

QUESTÕES DE INFORMÁTICA BÁSICA

11. Qual é a principal diferença entre as memórias RAM (Random Access Memory) e ROM (Read-Only Memory) em um computador?

- A memória RAM é volátil e temporária, enquanto a memória ROM é não volátil e permanente.
- A memória RAM é usada para armazenar dados permanentes, enquanto a memória ROM é usada para armazenar dados temporários.
- A memória RAM é mais lenta e possui menos capacidade de armazenamento em comparação com a memória ROM.
- A memória RAM é apenas utilizada para executar o sistema operacional, enquanto a memória ROM armazena os programas e arquivos do usuário.



ESTADO DE SANTA CATARINA
MUNICÍPIO DE CHAPECÓ

12. Qual é a principal diferença entre software básico e software aplicativo?

- a) O software básico é responsável por fornecer as funcionalidades principais do sistema operacional, enquanto o software aplicativo é responsável por executar tarefas específicas e atender às necessidades do usuário.
- b) O software básico é desenvolvido para uso geral, enquanto o software aplicativo é desenvolvido para uso específico em determinadas áreas, como design gráfico ou contabilidade.
- c) O software básico é de código aberto, permitindo que os usuários personalizem e modifiquem seu funcionamento, enquanto o software aplicativo é protegido por direitos autorais e não pode ser modificado pelos usuários.
- d) O software básico é instalado no hardware do computador, enquanto o software aplicativo é acessado e executado a partir do software básico.

13. Assinale a alternativa correta sobre a função dos sistemas operacionais em relação aos arquivos.

- a) Os sistemas operacionais permitem que os usuários organizem e manipulem arquivos armazenados em dispositivos periféricos voláteis, como memória RAM.
- b) Os sistemas operacionais fornecem abstração de hardware para que os recursos do sistema possam ser usados corretamente e padronizados, mas não se envolvem na organização e manipulação de arquivos.
- c) Os sistemas operacionais agrupam os dados em compartimentos lógicos chamados de pastas, facilitando a localização e manipulação dos arquivos pelos usuários.
- d) Os sistemas operacionais gerenciam exclusivamente a memória principal do computador, não tendo nenhuma relação com a organização e manipulação de arquivos.

14. Selecione a alternativa correta sobre os sistemas operacionais mencionados.

- a) Windows, Mac OS e Linux são os únicos sistemas operacionais disponíveis para dispositivos móveis.
- b) O Windows Phone é o sistema operacional mais utilizado em computadores corporativos.
- c) Existem apenas três sistemas operacionais disponíveis para computadores domésticos e corporativos: Windows e Mac OS.
- d) IOS e Android são exemplos de sistemas operacionais utilizados em dispositivos móveis.

15. Sobre os acessórios do Windows 10, assinale a alternativa correta sobre as funcionalidades dos aplicativos mencionados.

- a) O aplicativo Painel de Entrada de Expressões Matemáticas permite converter equações matemáticas complexas em formatos gráficos.
- b) O aplicativo Bloco de Notas é um editor de texto avançado que permite formatar documentos e criar arquivos HTML.
- c) O aplicativo Paint é utilizado exclusivamente para capturar imagens de tela e salvá-las em diferentes formatos gráficos.
- d) O aplicativo Windows Fax and Scan permite enviar e receber faxes apenas através de um servidor de fax.

16. Sobre as contas de usuário no Windows 10, assinale a alternativa correta sobre os tipos de contas existentes.

- a) Uma conta da Microsoft permite que você compartilhe configurações e arquivos entre dispositivos, enquanto uma conta local limita o acesso aos aplicativos da Loja e ao OneDrive.
- b) A conta de usuário padrão oferece permissões de administrador para gerenciar ações de sistema no computador.
- c) Todas as contas de usuário do Windows 10 são associadas a um endereço de e-mail específico.
- d) Ao configurar uma conta da Microsoft, é necessário fornecer um endereço de e-mail registrado com o serviço de contas da Microsoft.

17. Sobre o Microsoft Edge no Windows 10, assinale a alternativa correta.

- a) O Microsoft Edge é um navegador exclusivo para computadores e não está disponível em dispositivos móveis como tablets e smartphones.
- b) Os desenvolvedores de aplicativos precisam criar uma versão para cada plataforma em que desejam disponibilizar o aplicativo.
- c) O Edge é o único navegador disponível no Windows 10 e não é possível utilizar outros navegadores.
- d) O Internet Explorer não está mais disponível no Windows 10 e foi substituído exclusivamente pelo Microsoft Edge.



ESTADO DE SANTA CATARINA
MUNICÍPIO DE CHAPECÓ

18. Sobre os serviços da Internet, assinale a alternativa correta sobre as possibilidades oferecidas pela Internet.

- a) O e-mail permite enviar mensagens instantâneas para outras pessoas, desde que estejam online.
- b) Os grupos de notícias e fóruns permitem a troca de mensagens instantâneas em tempo real com outras pessoas interessadas no mesmo assunto.
- c) É possível baixar arquivos de imagem, vídeo, som ou texto de sites da Internet, mas não é possível compartilhar arquivos com outras pessoas.
- d) A Internet oferece entretenimento apenas por meio de jogos que precisam ser comprados.

19. Sobre as opções do painel Email, assinale a alternativa correta sobre as pastas e grupos de mensagens no Outlook.

- a) A pasta "Caixa de Entrada" armazena mensagens em composição ou que você deseja enviar posteriormente.
- b) A pasta "Itens enviados" armazena as mensagens consideradas lixo eletrônico ou spam.
- c) A pasta "Rascunhos" contém as cópias das mensagens que já foram enviadas.
- d) A pasta "Itens excluídos" permite recuperar mensagens excluídas de outras pastas.

20. Sobre o correio eletrônico ou e-mail, assinale a alternativa correta sobre o funcionamento desse sistema de comunicação.

- a) O primeiro sistema de troca de mensagens entre computadores foi criado em 1966 e permitia a comunicação entre múltiplos usuários de um computador pessoal.
- b) O envio e o recebimento de mensagens de e-mail são realizados apenas por meio de servidores de e-mail, sem a necessidade de programas de computador específicos.
- c) O termo "anexo" é utilizado para se referir a um endereço de e-mail completo, incluindo nome de usuário e nome de domínio do provedor.
- d) Os sistemas de correio eletrônico gratuitos, como Outlook, Yahoo! Mail e Gmail, são conhecidos como webmail e podem ser acessados diretamente através de um navegador.

QUESTÕES DE CONHECIMENTO ESPECÍFICOS
ECA – Lei nº8.069, de 13 de julho de 1990

21. A Lei nº 8.069/1990, dispõe sobre o Estatuto da Criança e do Adolescente (ECA), e no seu art.3º, refere que a criança e ao adolescente gozam de todos os direitos fundamentais inerentes à pessoa humana, sem prejuízo da proteção integral de que trata esta Lei, assegurando-se lhes, por lei ou por outros meios, todas as oportunidades e facilidades, a fim de lhes facultar o desenvolvimento;

Está correto em:

- a) financeiro, mental, moral, espiritual e profissional;
- b) material, mental, moral, religioso e familiar;
- c) físico, clínico, ético, espiritual e social;
- d) físico, mental, moral, espiritual e social.

22. A Lei nº 8.069/1990, dispõe sobre o Estatuto da Criança e do Adolescente, e no art. 4º refere que é dever da família, da comunidade, da sociedade em geral e do poder público assegurar, com absoluta prioridade, a efetivação dos direitos referentes à vida, à saúde, à alimentação, à educação, ao esporte, ao lazer, à profissionalização, à cultura, à dignidade, ao respeito, à liberdade e à convivência familiar e comunitária. No Parágrafo único diz ainda que a garantia de prioridade compreende:

- I) primazia de receber proteção e socorro em quaisquer circunstâncias;
- II) precedência de atendimento nos serviços públicos ou de relevância pública;
- III) preferência na formulação e na execução das políticas sociais públicas;
- IV) destinação privilegiada de recursos públicos nas áreas relacionadas com a proteção à infância e à juventude.

Está correto em:

- a) I,II,III,IV
- b) II,III
- c) I,II,III
- d) III,IV



ESTADO DE SANTA CATARINA
MUNICÍPIO DE CHAPECÓ

23. De acordo com Estatuto da Criança e do Adolescente - Lei nº 8.069/1990, acerca dos temas - direito à convivência familiar e comunitária, família natural e família substituta, é correto afirmar que:

- a) É direito da criança e do adolescente ser criado e educado no seio de sua família ou prioritariamente em família substituta, assegurada a convivência familiar e comunitária, em ambiente que garanta seu desenvolvimento integral;
- b) Entende-se por família natural a comunidade formada apenas pelos pais biológicos;
- c) A colocação em família substituta far-se-á mediante guarda, tutela ou adoção, independentemente da situação jurídica da criança ou adolescente;
- d) A colocação em família substituta admitirá transferência da criança ou adolescente a terceiros ou a entidades governamentais ou não-governamentais, sem autorização judicial.

24. A Lei nº 8.069/1990 dispõe sobre o Estatuto da Criança e do Adolescente, e sobre os temas família substituta, guarda tutela e adoção, é correto afirmar que:

- a) A colocação da criança ou adolescente em família substituta será precedida de sua preparação gradativa e acompanhamento posterior, realizados pela equipe interprofissional a serviço da Justiça da Infância e da Juventude, preferencialmente com o apoio dos técnicos responsáveis pela execução da política municipal de garantia do direito à convivência familiar;
- b) A guarda obriga a prestação de assistência material, moral e educacional à criança ou adolescente, não conferindo, no entanto, a seu detentor o direito de opor-se a terceiros, inclusive aos pais;
- c) A tutela será deferida, nos termos da lei civil, a pessoa de até 21 (vinte e um) anos completos;
- d) É permitida a adoção por procuração.

25. De acordo com art. 56 da Lei nº 8.069/1990 - Estatuto da Criança e do Adolescente, os dirigentes de estabelecimentos de ensino fundamental comunicarão ao Conselho Tutelar os casos de;

- I - maus-tratos envolvendo seus alunos;
- II - reiteração de faltas injustificadas e de evasão escolar, esgotados os recursos escolares;
- III - elevados níveis de repetência.
- IV – confraternizações escolares

Está correto em:

- a) I,II,III
- b) I,II,III,IV
- c) I,II,IV
- d) II,III

26. Segundo a Lei nº 8.069/1990, que dispõe sobre o Estatuto da Criança e do Adolescente é correto afirmar que:

- a) É permitido qualquer trabalho a menores de quatorze anos de idade, salvo na condição de aprendiz;
- b) Os pais ou responsável têm a obrigação de matricular seus filhos ou pupilos na rede regular de ensino;
- c) Ao adolescente empregado, aprendiz, em regime familiar de trabalho, aluno de escola técnica, assistido em entidade governamental ou não-governamental, é permitido trabalho noturno;
- d) É dever dos pais ou responsáveis ter ciência do processo pedagógico, bem como participar da definição das propostas educacionais.

27. De acordo com a Lei nº 8.069/1990 - Estatuto da Criança e do Adolescente.

- I) É dever de todos prevenir a ocorrência de ameaça ou violação dos direitos da criança e do adolescente;
- II) As crianças menores de 12 (doze) anos somente poderão ingressar e permanecer nos locais de apresentação ou exibição quando acompanhadas dos pais ou responsável;
- III) É proibida a venda à criança ou ao adolescente de bebidas alcoólicas;
- IV) Nenhuma criança ou adolescente menor de 14 (quatorze) anos poderá viajar para fora da comarca onde reside desacompanhado dos pais ou dos responsáveis sem expressa autorização judicial.

Está correto em:

- a) I,II,III,IV
- b) I,II
- c) I,III
- d) II,III,IV



ESTADO DE SANTA CATARINA
MUNICÍPIO DE CHAPECÓ

28. De acordo com o art. 98º, do Estatuto da Criança e do Adolescente – Lei nº 8.069/90, as medidas de proteção à criança e ao adolescente são aplicáveis sempre que os direitos reconhecidos nessa Lei forem ameaçados ou violados:

- I) por ação ou omissão do Estado;
- II) por ação ou omissão da sociedade;
- III) falta, omissão ou abuso dos pais ou responsável;
- IV) em razão de sua conduta.

Está correto em:

- a) I,II,III
- b) II,III,IV
- c) I,II,III,IV
- d) I,III

29. São aplicáveis medidas de proteção sempre que os direitos de crianças e adolescentes forem ameaçados ou violados, conforme verificada qualquer das hipóteses previstas no art. 98 do Estatuto da Criança e do Adolescente – Lei nº 8.069/90, em que a autoridade competente poderá determinar (art. 101), dentre outras, as seguintes medidas;

- I - encaminhamento aos pais ou responsável, mediante termo de responsabilidade;
- II - orientação, apoio e acompanhamento, até que a criança ou adolescente complete 21 anos;
- III - matrícula e frequência obrigatórias em estabelecimento oficial de ensino fundamental;
- IV - inclusão em serviços e programas oficiais ou comunitários de proteção, apoio e promoção da família, da criança e do adolescente.

Está correto em:

- a) I,II,III,IV
- b) II,III
- c) I,II,IV
- d) I,III,IV

30. De acordo com o Estatuto da Criança e do Adolescente (ECA) – Lei nº 8.069/1990, verificada a prática de ato infracional, a autoridade competente poderá aplicar ao adolescente, dentre outras, as seguintes medidas:

- I - advertência;
- II - obrigação de reparar o dano;
- III - prestação de serviços à comunidade;
- IV - liberdade assistida;

Está correto em:

- a) I,II,III,IV
- b) II,III
- c) I,II,IV
- d) I,III,IV

31. De acordo com o Estatuto da Criança e do Adolescente (ECA) – Lei nº 8.069/90, art. 136, são atribuições do Conselho Tutelar, dentre as quais:

- () encaminhar ao Ministério Público notícia de fato que constitua infração administrativa ou penal contra os direitos da criança ou adolescente;
- () expedir notificações;
- () encaminhar à autoridade judiciária os casos de sua competência;
- () requisitar certidões de nascimento e de óbito de criança ou adolescente quando necessário.

Assinale a alternativa que apresenta a sequência CORRETA:

- a) V,F,V,F
- b) V,V,V,V
- c) F,V,V,V
- d) V,V,V,F

32. Segundo o Estatuto da Criança e do Adolescente (ECA), Lei n.º 8.069/1990, a criança e o adolescente têm direito à liberdade, ao respeito e à dignidade como pessoas humanas em processo de desenvolvimento e como



ESTADO DE SANTA CATARINA
MUNICÍPIO DE CHAPECÓ

sujeitos de direitos civis, humanos e sociais garantidos na Constituição e nas leis. Conforme art. 16 o direito à liberdade compreende, dentre outros, aspectos os seguintes;

- I - ir, vir e estar nos logradouros públicos e espaços comunitários, independentemente de restrições legais;
- II - opinião e expressão;
- III - crença e culto religioso;
- IV - buscar refúgio, auxílio e orientação.

Está correto em:

- a) I,II,III,IV
- b) I,III
- c) II,III,IV
- d) I,II,III

33.Segundo o Estatuto da Criança e do Adolescente (ECA), Lei n.º 8.069/1990, sobre ato infracional.

- I) considera-se ato infracional a conduta descrita como crime ou contravenção penal;
- II) deve ser considerada a idade do adolescente à data da sentença;
- III) nenhum adolescente será privado de sua liberdade senão em flagrante de ato infracional ou por ordem escrita e fundamentada da autoridade judiciária competente;
- IV) a internação, antes da sentença, pode ser determinada pelo prazo máximo de quarenta e cinco dias.

Está correto em:

- a) I,II,III,IV
- b) II,III
- c) I,II,IV
- d) I,III,IV

34. O Estatuto da Criança e do Adolescente (ECA), Lei n.º 8.069/1990, no art. 131 refere que o Conselho Tutelar é órgão permanente e autônomo, _____, encarregado pela sociedade de zelar pelo cumprimento dos direitos da criança e do adolescente. Preenche a lacuna a(as) seguinte(es) palavra(s).

- a) jurisdicional
- b) jurídico
- c) não jurisdicional
- d) legal

35. De acordo com art. 165 do Estatuto da Criança e do Adolescente (ECA), Lei n.º 8.069/1990, são requisitos para a concessão de pedidos de colocação em família substituta, dentre os quais, está correto em:

- a) qualificação completa do requerente e de seu eventual cônjuge, ou companheiro, com tácita anuência deste;
- b) indicação de eventual parentesco do requerente e de seu cônjuge, ou companheiro, com a criança ou adolescente, não necessariamente especificando se tem ou não parente vivo;
- c) qualificação completa da criança ou adolescente e de seus pais, se conhecidos;
- d) indicação do cartório onde foi inscrito nascimento, anexando, obrigatoriamente, uma cópia da respectiva certidão.

36. De acordo Estatuto da Criança e do Adolescente (ECA), Lei n.º 8.069/1990.

- a) considera-se criança, a pessoa até doze anos de idade incompletos, e adolescente aquela entre doze e dezoito anos de idade;
- b) considera-se criança, a pessoa até doze anos de idade completos, e adolescente aquela entre doze e dezoito anos de idade;
- c) considera-se criança, a pessoa até doze anos de idade incompletos, e adolescente aquela entre doze e dezesseis anos de idade;
- d) considera-se criança, a pessoa até doze anos de idade completos, e adolescente aquela entre doze e vinte um anos de idade.

37. O art. 86 do Estatuto da Criança e do Adolescente (ECA), Lei n.º 8.069/1990 refere que a política de atendimento dos direitos da criança e do adolescente far-se-á através de um conjunto articulado de ações governamentais e não-governamentais, da União, dos estados, do Distrito Federal e dos municípios, ademais, no art. 87 são linhas de ação da política de atendimento, dentre as quais:

- I - políticas sociais básicas;



ESTADO DE SANTA CATARINA
MUNICÍPIO DE CHAPECÓ

II - serviços, programas, projetos e benefícios de assistência social de garantia de proteção social e de prevenção e redução de violações de direitos, seus agravamentos ou reincidências;

III - serviços especiais de prevenção e atendimento médico e psicossocial às vítimas de negligência, maus-tratos, exploração, abuso, crueldade e opressão;

IV - serviço de identificação e localização de pais, responsável, crianças e adolescentes desaparecidos.

Está correto em:

- a) II,III
- b) I,II,III,IV
- c) I,II,IV
- d) I,III,IV

38. De acordo Estatuto da Criança e do Adolescente (ECA), Lei n.º 8.069/1990.

I) os grupos de irmãos serão colocados sob adoção, tutela ou guarda da mesma família substituta, ressalvada a comprovada existência de risco de abuso ou outra situação que justifique plenamente a excepcionalidade de solução diversa, procurando-se, em qualquer caso, evitar o rompimento definitivo dos vínculos fraternais;

II) não se deferirá colocação em família substituta a pessoa que revele, por qualquer modo, incompatibilidade com a natureza da medida ou não ofereça ambiente familiar adequado;

III) em se tratando de criança ou adolescente indígena ou proveniente de comunidade remanescente de quilombo, é opcional que a colocação familiar ocorra no seio de sua comunidade ou junto a membros da mesma etnia;

IV) a adoção independe do consentimento dos pais ou do representante legal do adotando.

Está correto em:

- a) II,III
- b) I,II,III,IV
- c) I,II
- d) I,III,IV

39. De acordo Estatuto da Criança e do Adolescente (ECA), Lei n.º 8.069/1990, art. 92 - As entidades que desenvolvam programas de acolhimento familiar ou institucional deverão adotar princípios, dentre os quais; Marque (V) Verdadeiro (F) Falso.

() preservação dos vínculos familiares e promoção da reintegração familiar;

() integração em família natural, quando esgotados os recursos de manutenção na família substituta ou extensa;

() atendimento personalizado e em pequenos grupos;

() desenvolvimento de atividades em regime de co-educação.

Assinale a alternativa que apresenta a sequência CORRETA:

- a) V,V,V,V
- b) V,F,V,V
- c) F,V,V,F
- d) F,F,V,F

40. De acordo Estatuto da Criança e do Adolescente (ECA), Lei n.º 8.069/1990.

I) o adolescente apreendido por força de ordem judicial será, desde logo, encaminhado à autoridade judiciária;

II) o adolescente apreendido em flagrante de ato infracional será, desde logo, encaminhado à autoridade policial competente.

III) havendo repartição policial especializada para atendimento de adolescente, e em se tratando de ato infracional praticado em co-autoria com maior, prevalecerá a atribuição da repartição especializada, que, após as providências necessárias e conforme o caso, encaminhará o adulto à repartição policial própria.

IV) o adolescente a quem se atribua autoria de ato infracional poderá ser conduzido ou transportado em compartimento fechado de veículo policial.

Está correto em:

- a) I,II,III
- b) I,II,III,IV
- c) I,II
- d) I,III,IV