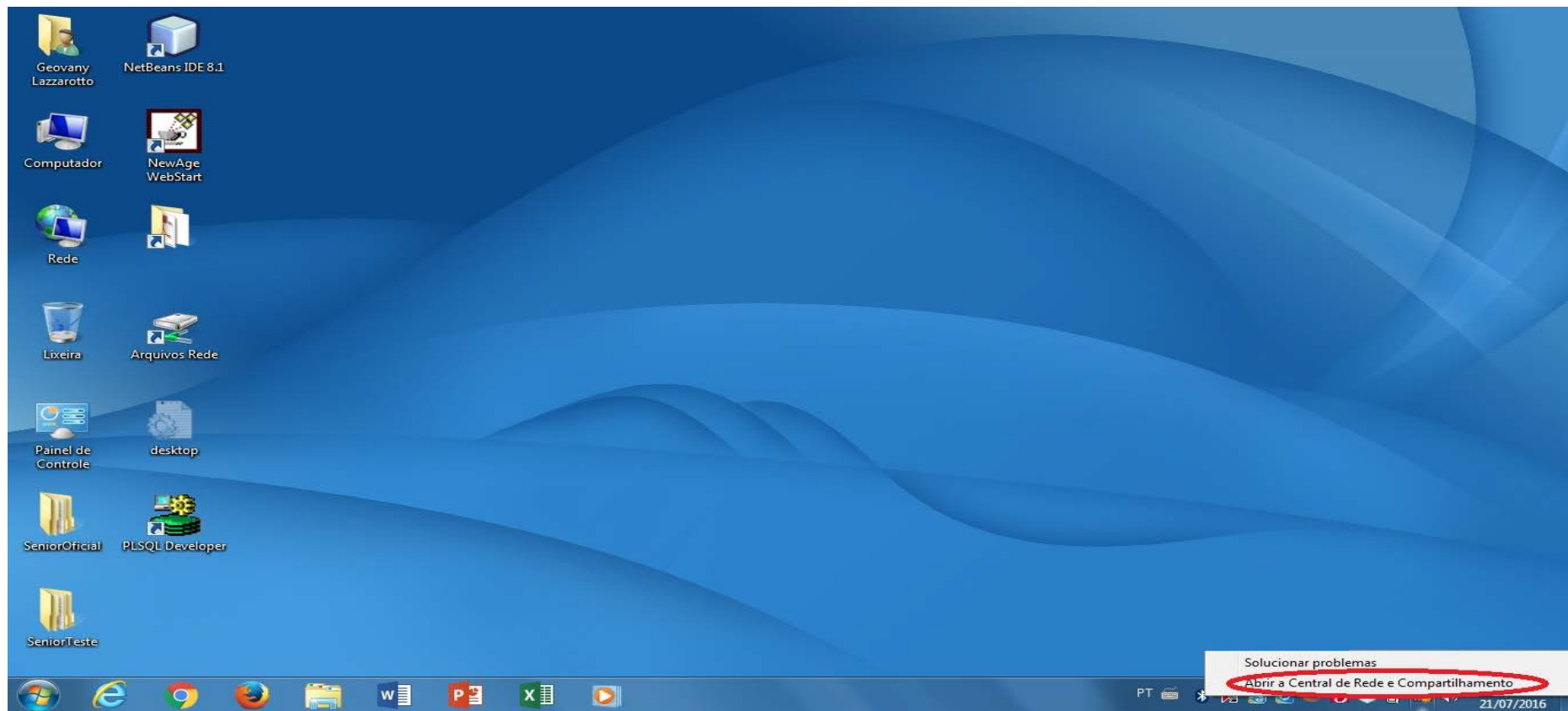
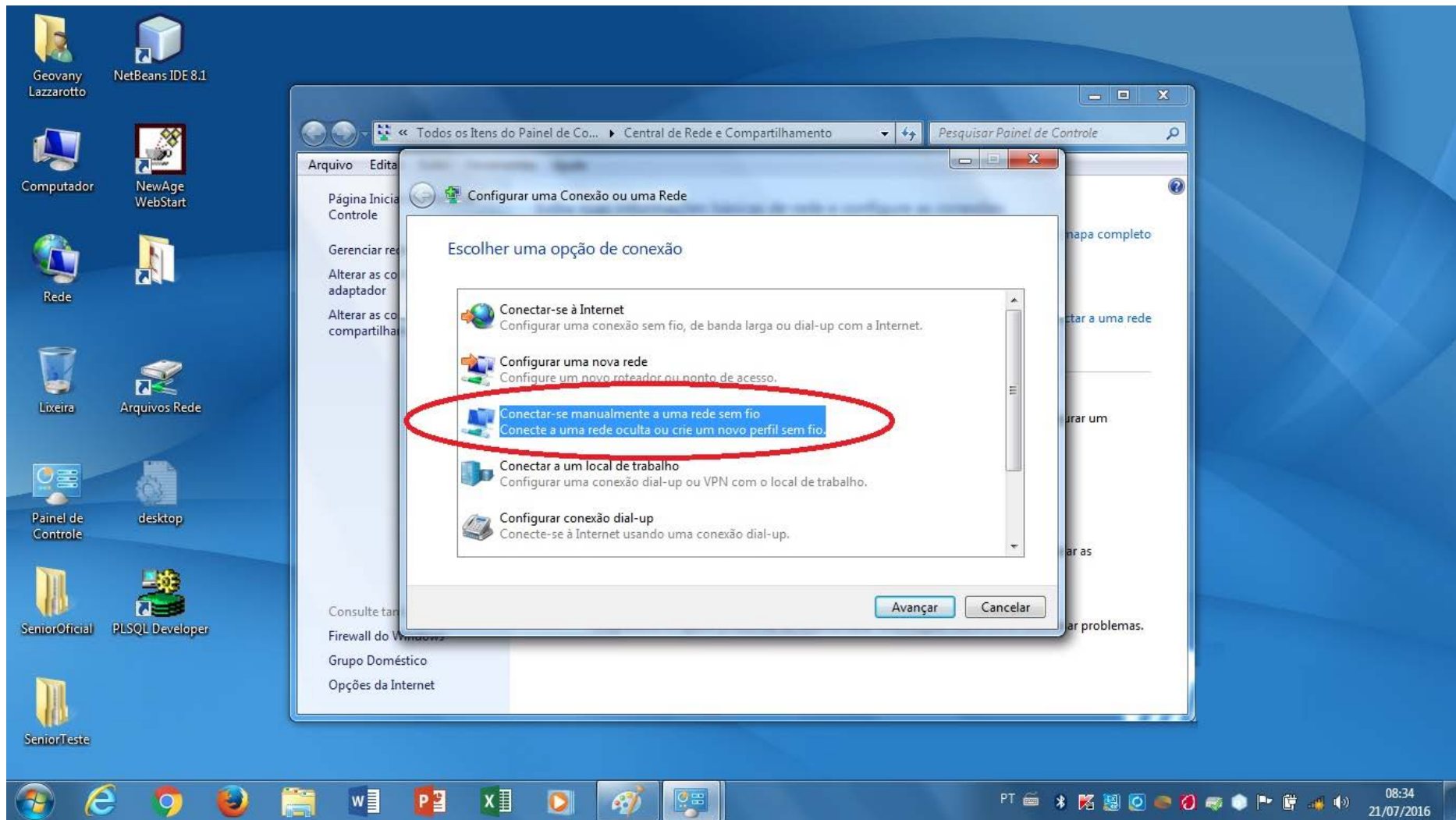


Configuração Wireless Notebooks

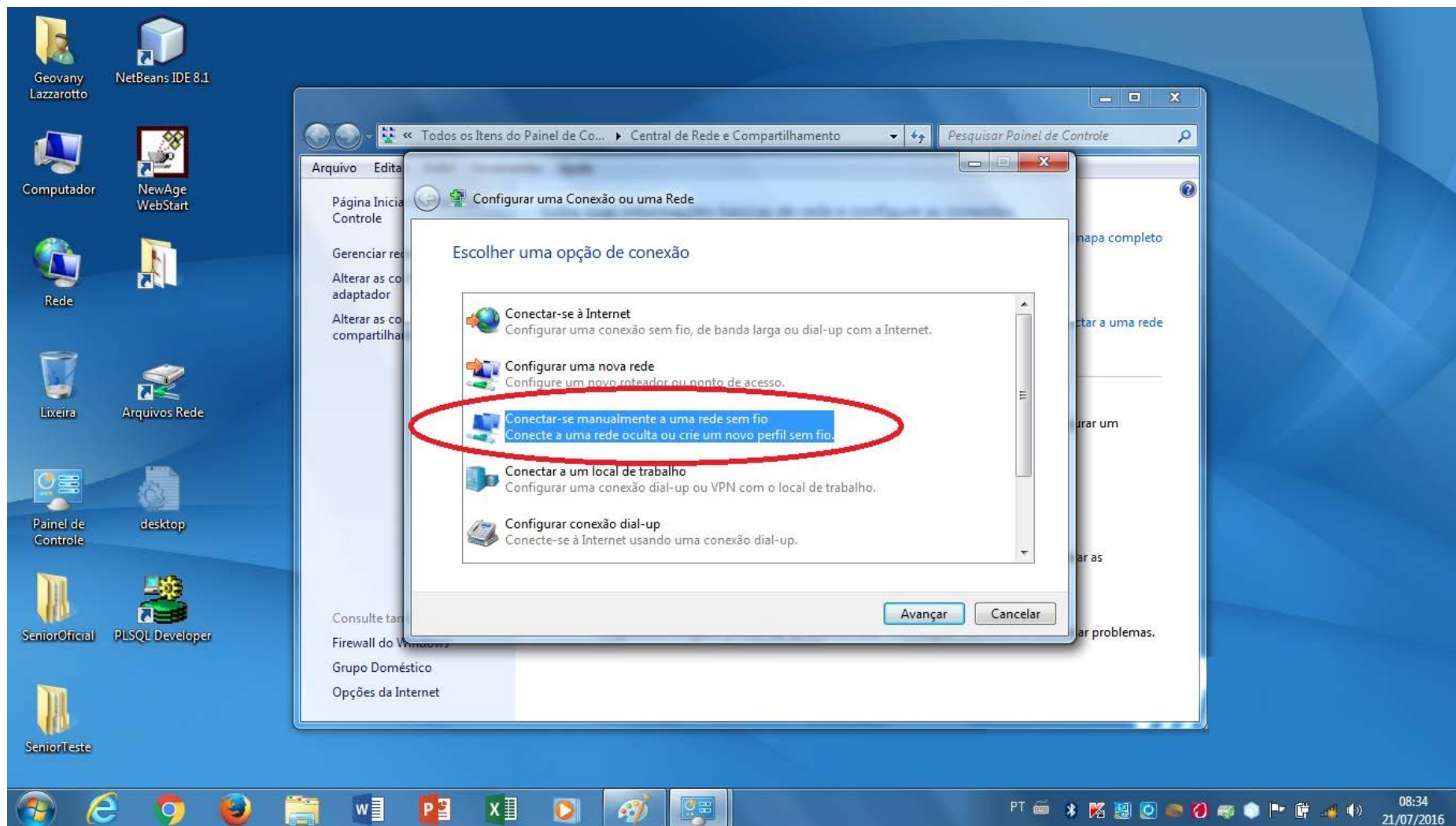
01 – Na barra de tarefas do Windows, clique com o botão direito do mouse sobre “Rede”. Ainda no menu, clique com o botão esquerdo do mouse em “Abrir a Central de Rede e Compartilhamento”.



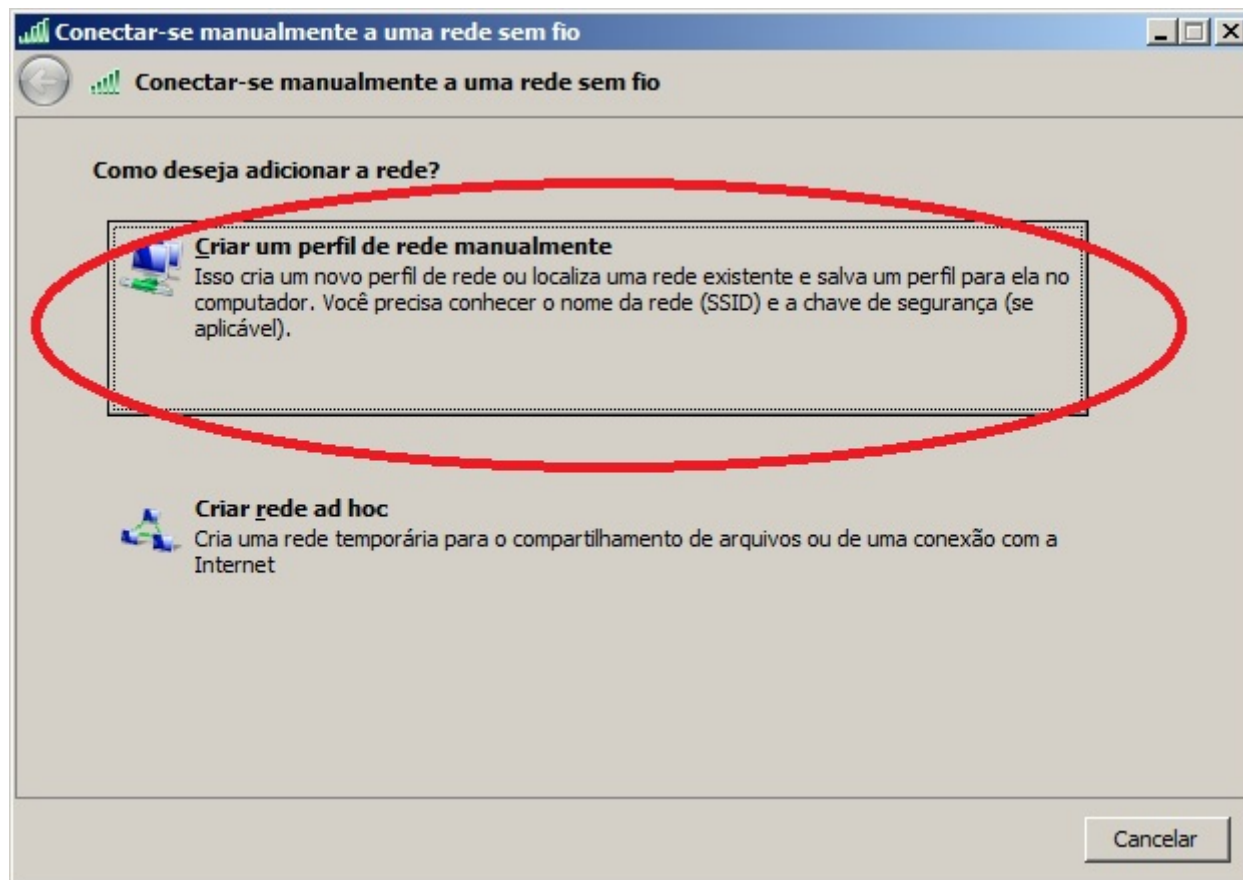
2 – Na próxima tela que vai aparecer clique em “Configurar uma nova conexão ou rede”



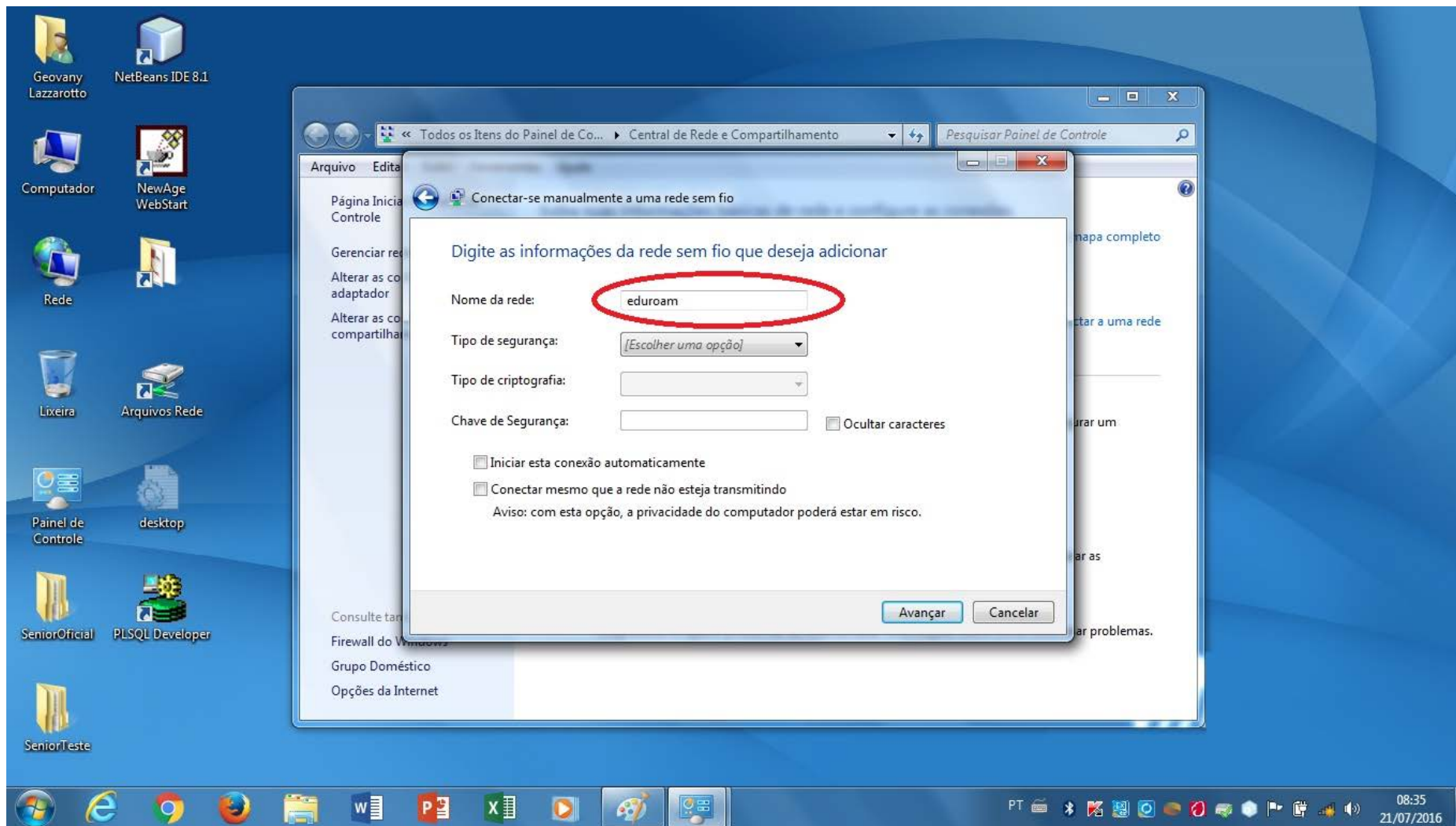
3 – Na próxima tela clique em “Conectar-se manualmente a uma rede sem fio” e depois clique em avançar.



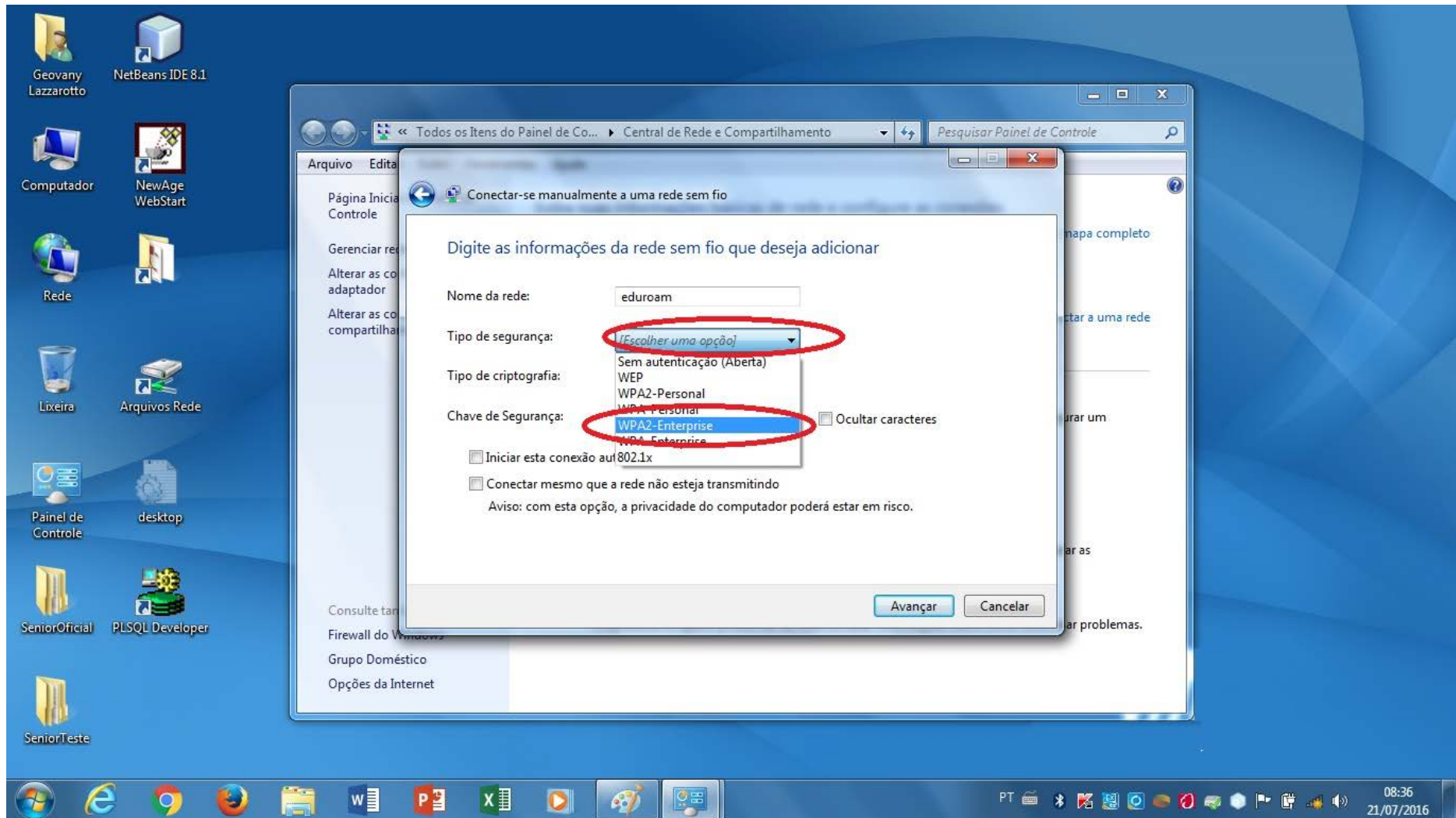
4 – Na próxima tela clique em “Criar um perfil de rede manualmente”.



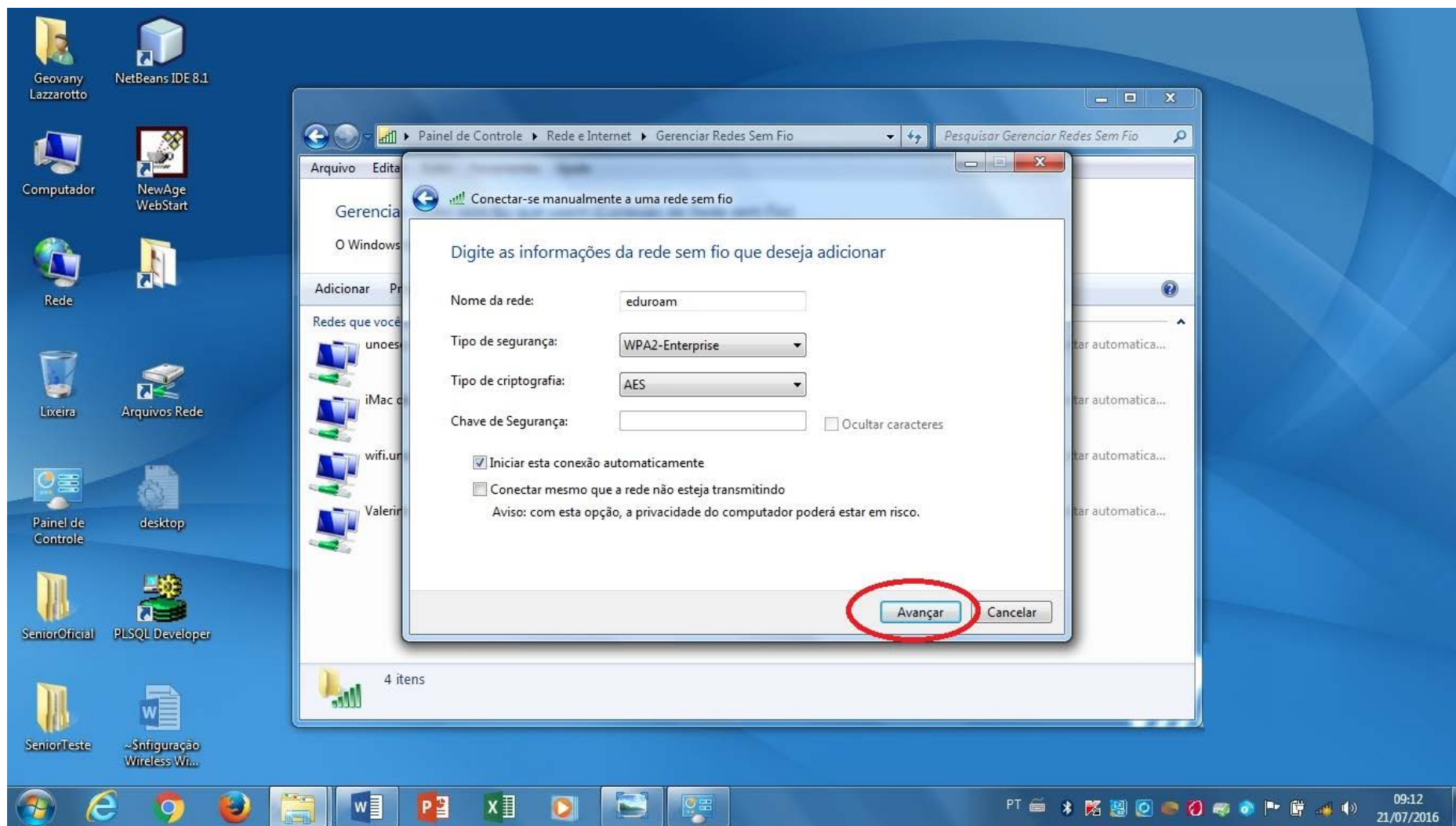
5 – No campo “Nome da rede” escreva “Eduroam”.



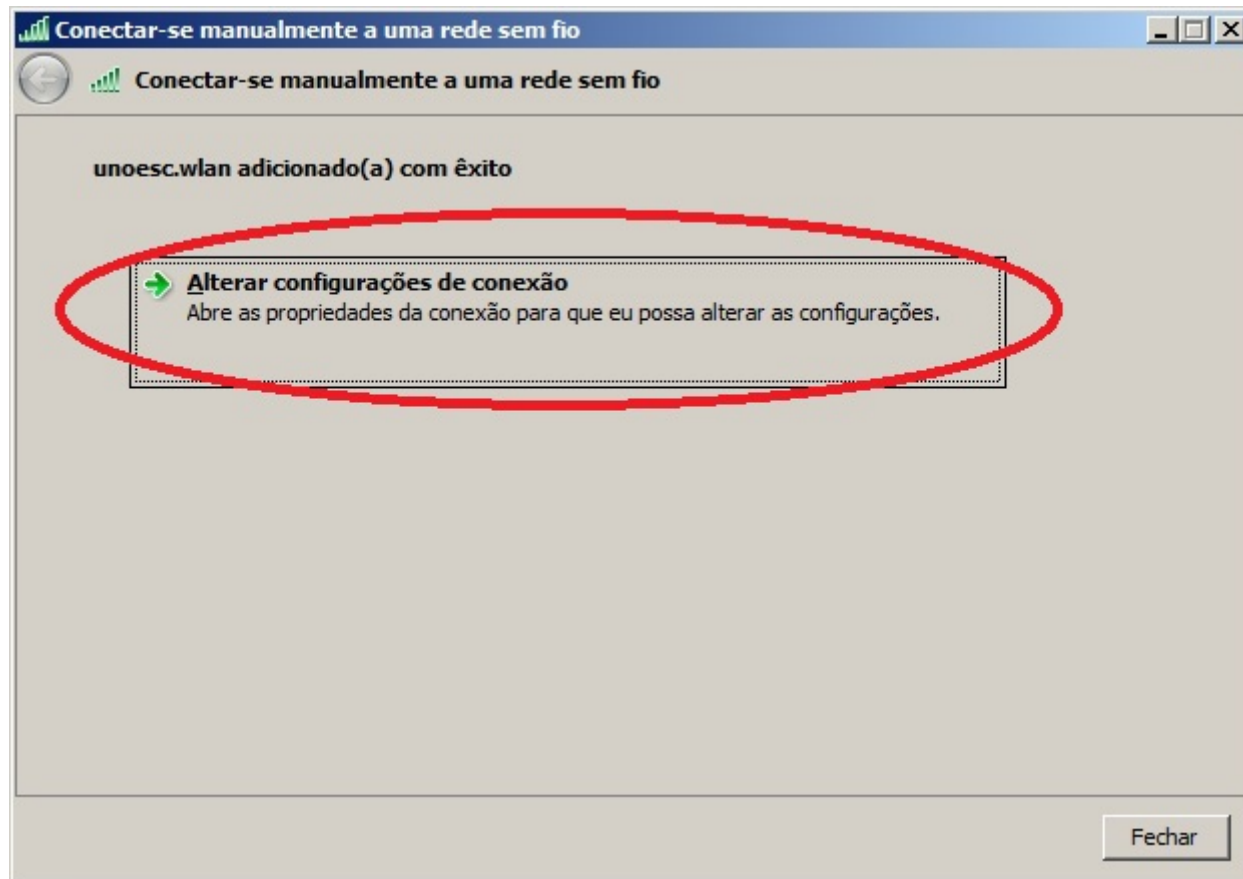
6 – Logo em seguida, na aba “Tipo de segurança:” escolha a opção “WPA2-Enterprise”.



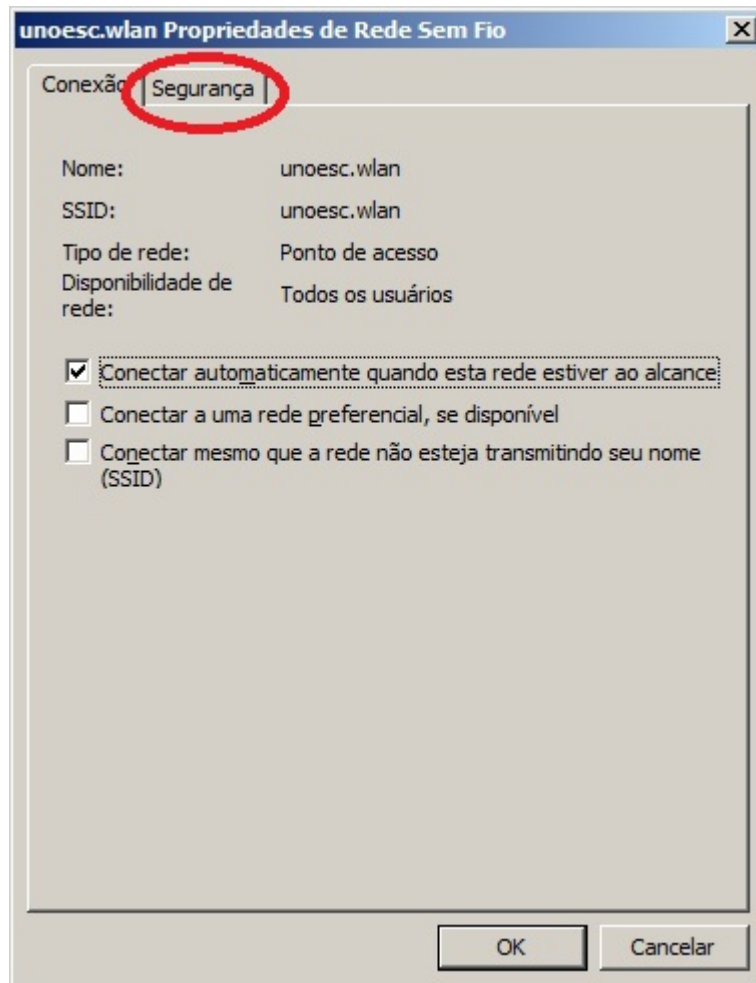
7 – Cliquem em “Avançar”.



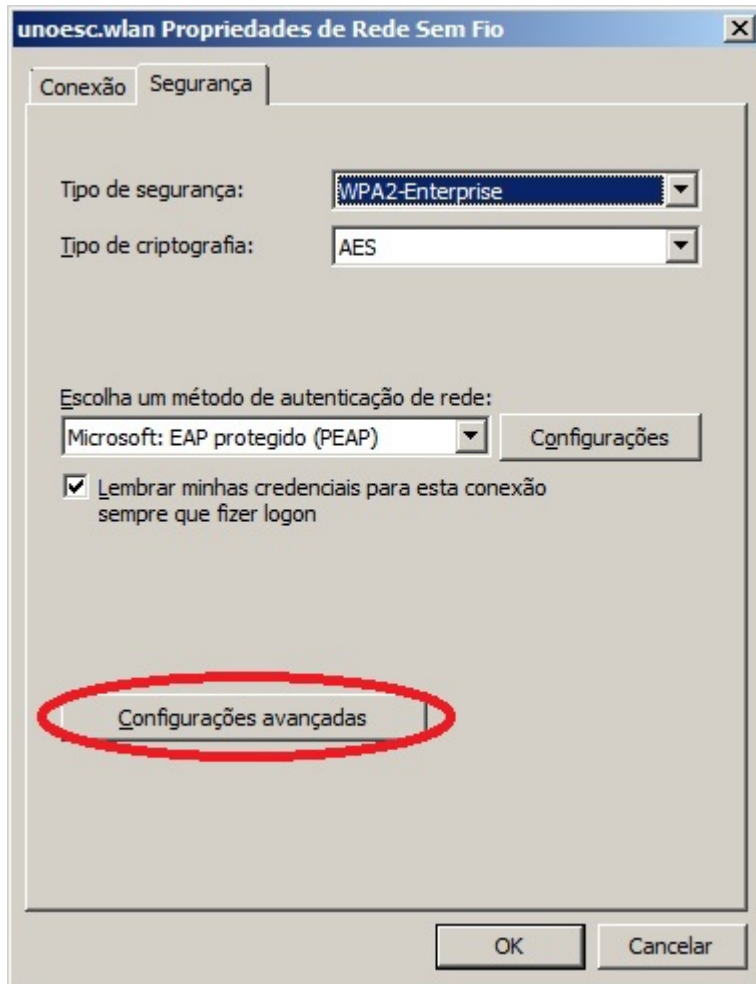
8 – Aparecerá em seguida outra tela e clique em “Alterar configurações de conexão”.



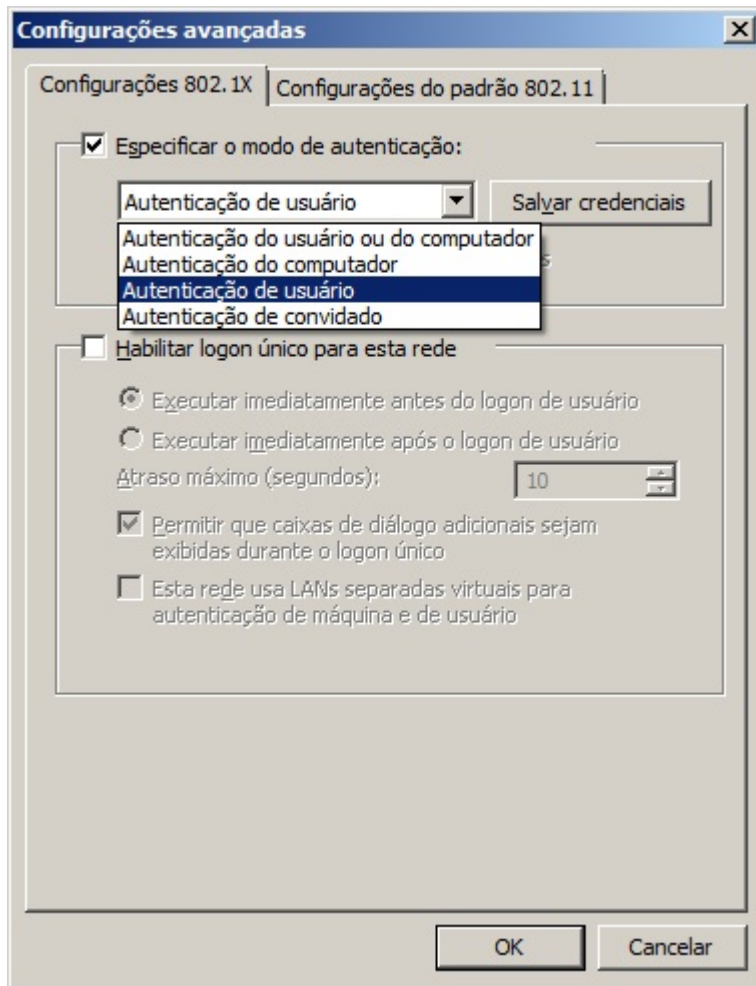
9 – Logo em seguida, clique em “Segurança”.



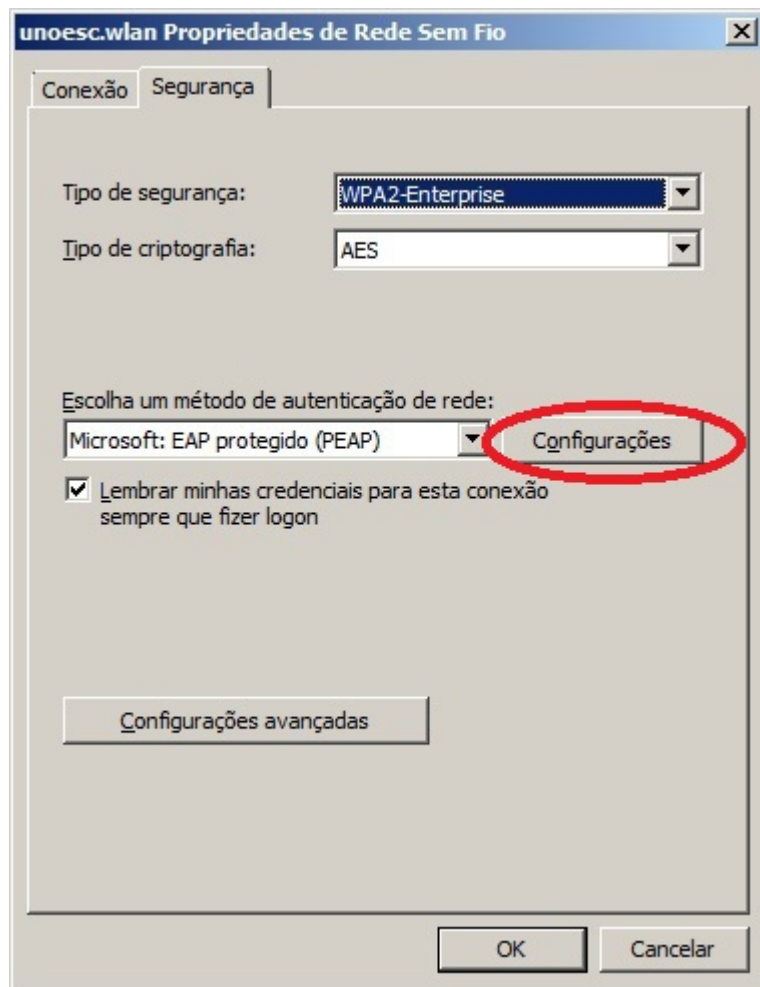
10 – Agora clique em “Configurações avançadas”.



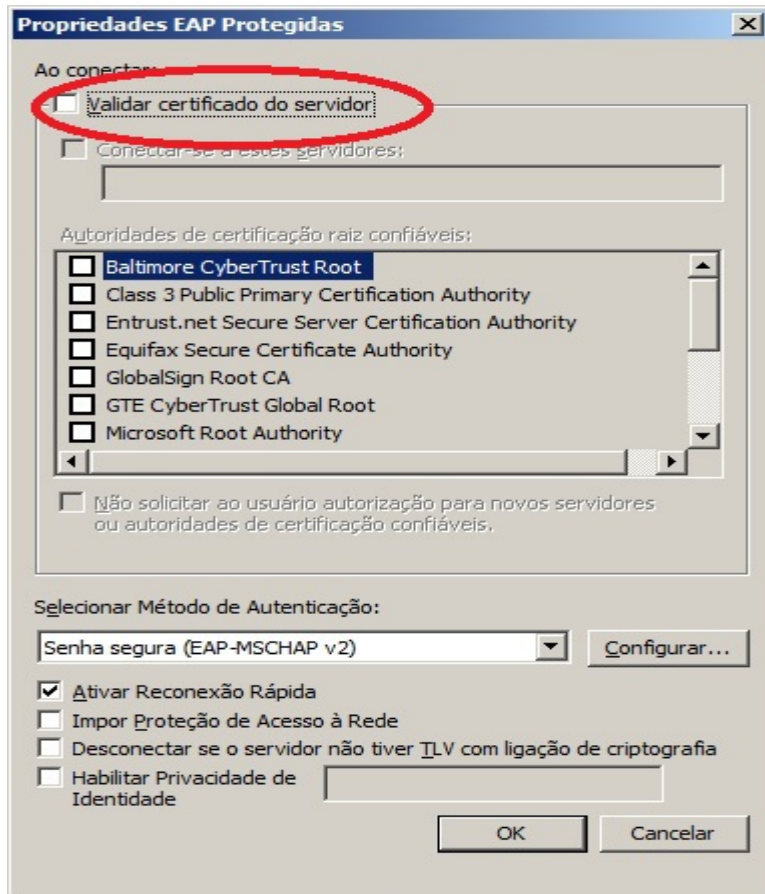
11 – Marque o campo “Especificar o modo de autenticação:” e selecione a opção “Autenticação de usuário”. Logo clique em ok, assim você voltará para a tela anterior.



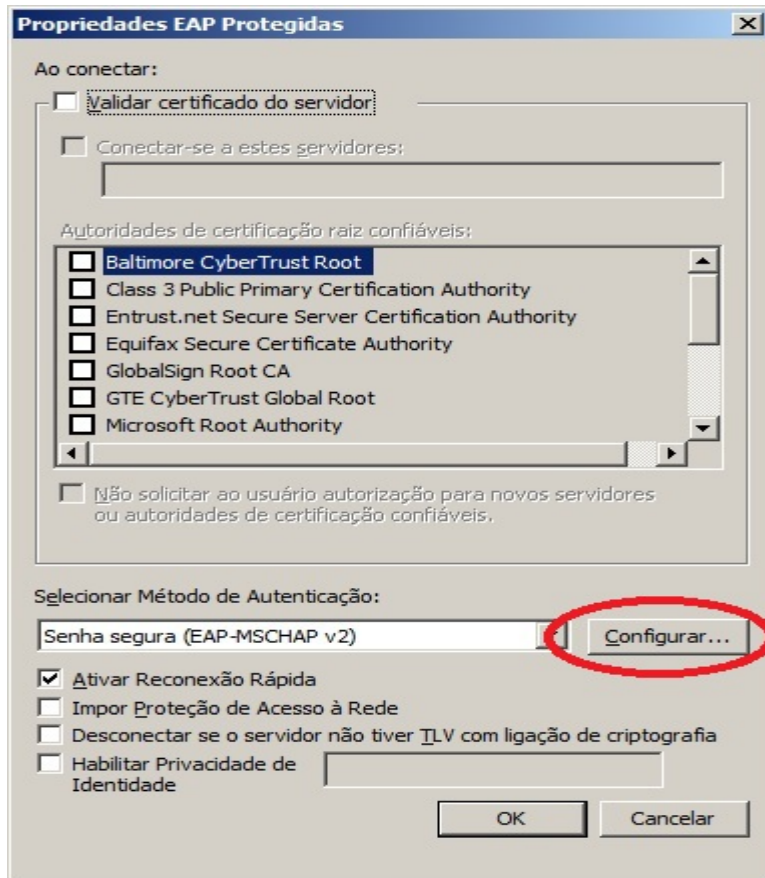
12 - Voltando a tela anterior clique em “Configurações”.



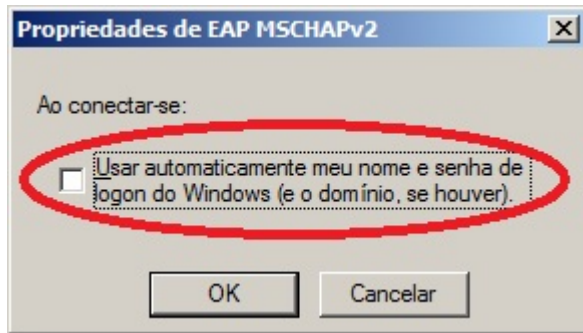
13 – Na próxima tela desmarque a opção “Validar certificado do servidor”.



14 – Na mesma tela clique em “Configurar...”

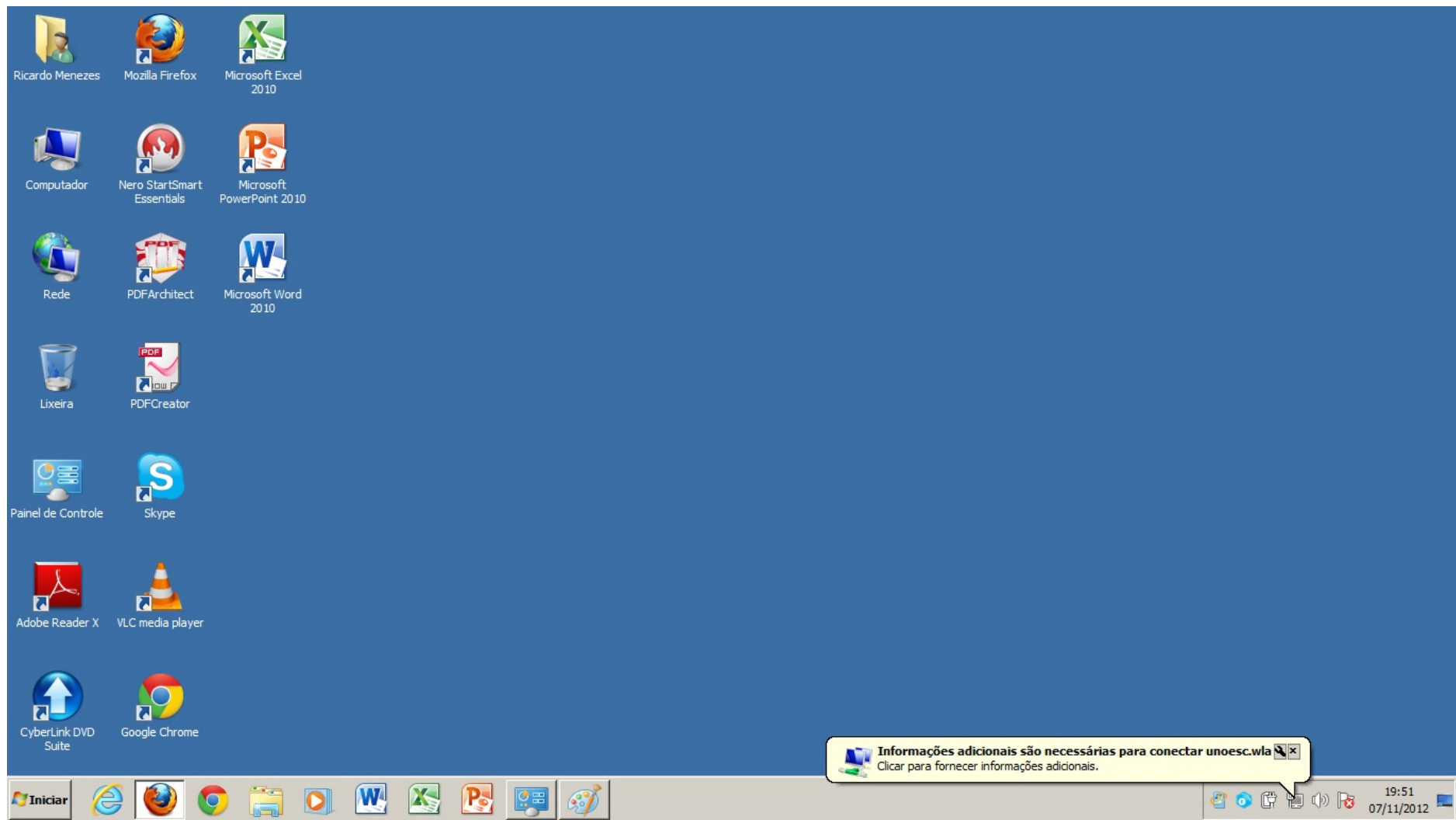


15 – Agora desmarque também o “Usar automaticamente meu nome e senha de logon do Windows (e o domínio, se houver)”

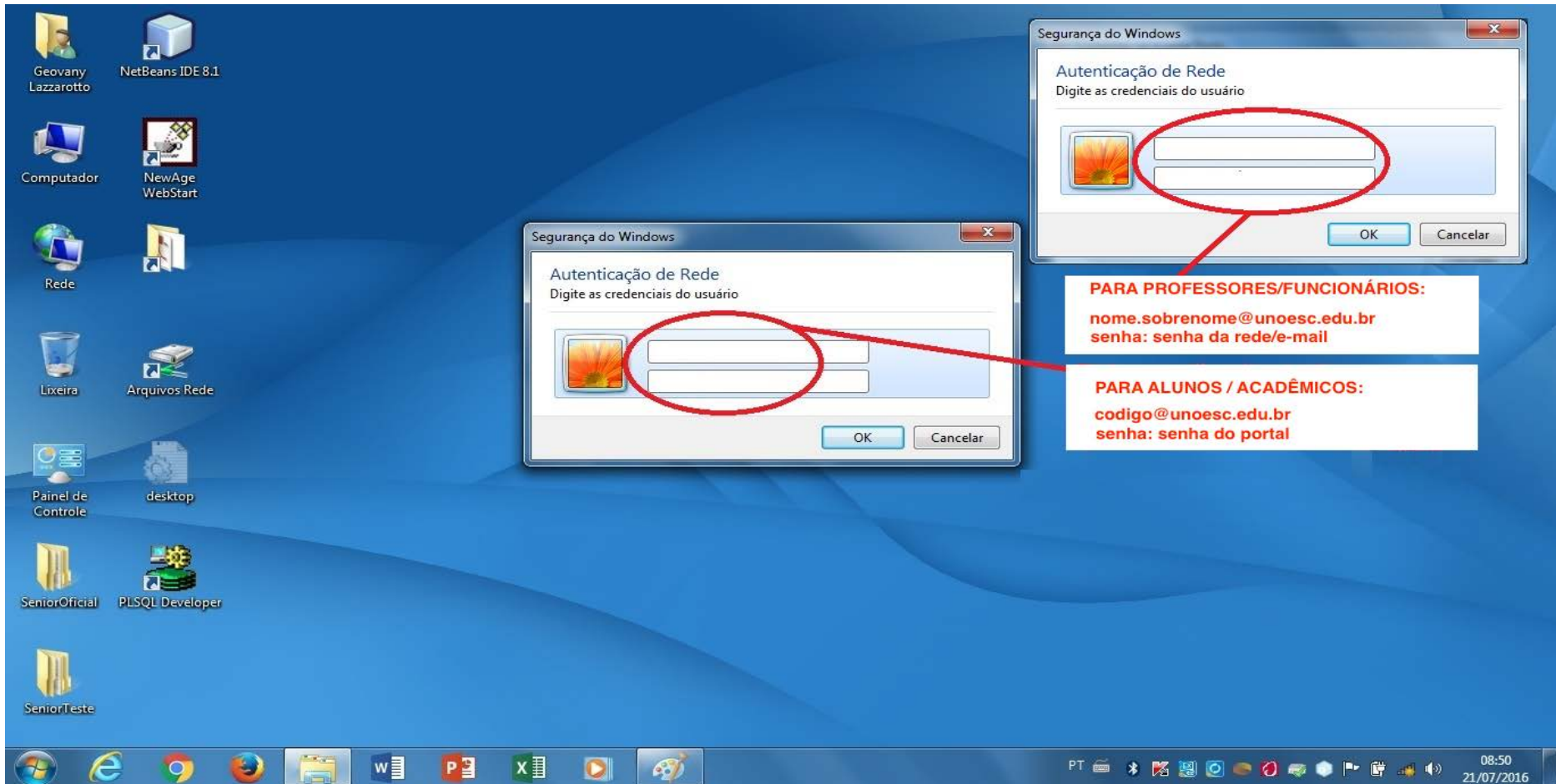


16 – Feito todos esses passos continue clicando em OK até fechar todas as telas de configuração. Terminando vamos para a próxima etapa de autenticação da rede para adicionar usuário e senha.

17 – Perto da data e hora vai aparecer um quadro branco “Informações adicionais são necessárias para conectar Eduroam”, onde deverá ser clicada.



18 – Aparecerá uma tela pedindo usuário e senha, onde no usuário deverá ser colocado “codigo do aluno@unoesc.edu.br” se for aluno ou “nome.sobrenome@unoesc.edu.br” caso seja professor ou funcionário, abaixo a senha do portal de ensino para os alunos e para professor ou funcionário a senha da rede ou e-mail da unoesc.



19 – Depois de autenticado, confira a tela abaixo, com a confirmação de “Conectado”.

