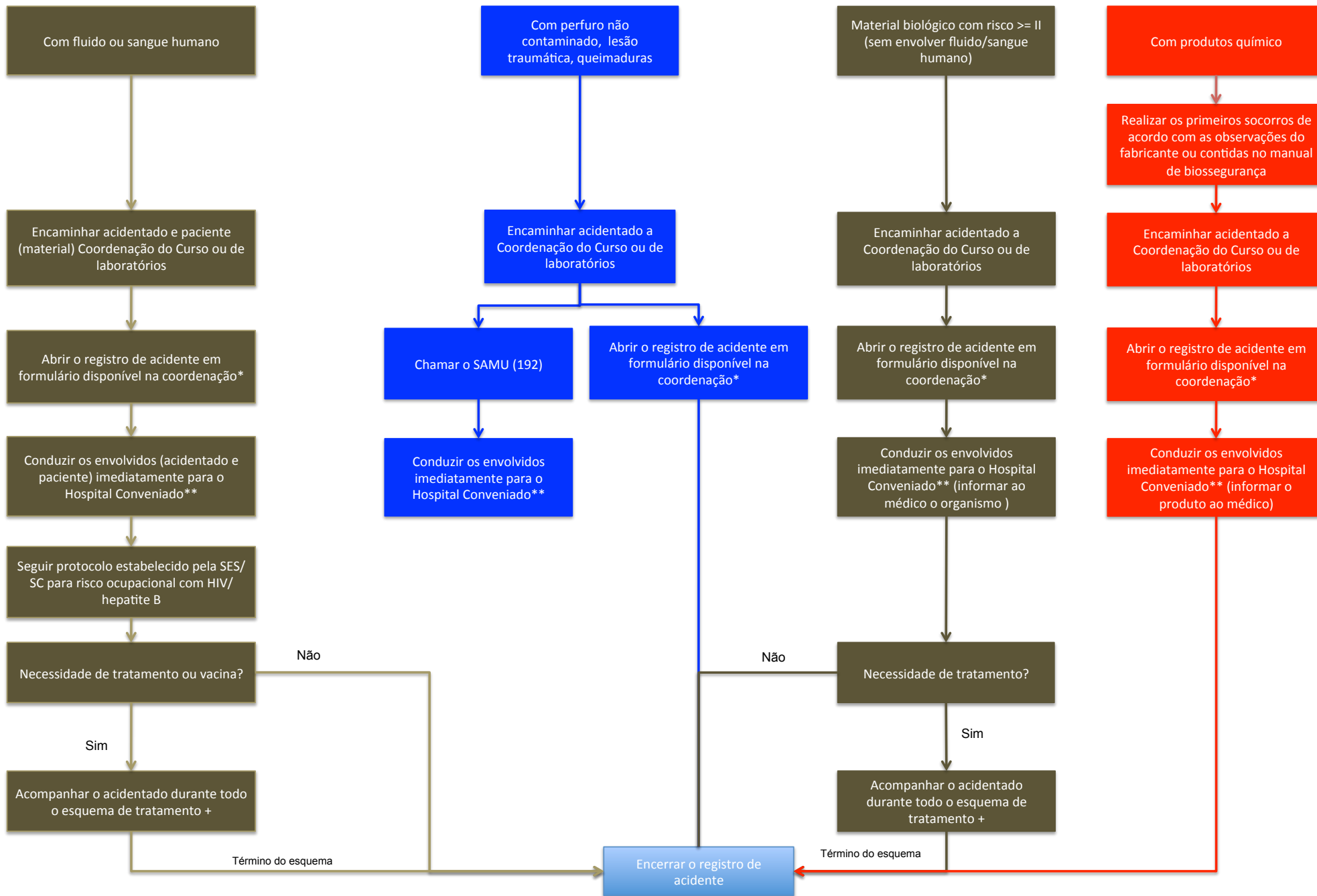


ANEXO III – Fluxograma em caso de acidentes da Unoesc



* Solicitar a presença de duas testemunhas do acidente

** Hospital Santa Terezinha (Joaçaba); Hospital Divino (Videira); Hospital São Paulo (Xanxerê); Hospital Regional Terezinha Gaio Basso (São Miguel do Oeste)

+ O acompanhamento desta comissão não contempla recursos para compra de medicamentos ou internação, a CIBio apenas irá observar se o tratamento está sendo realizado corretamente e se necessário o aluno poderá ser encaminhado ao Serviço de Apoio Psicológico da Unoesc