



## CONCURSO PÚBLICO PREFEITURA MUNICIPAL DE ERVAL VELHO

CADERNO DE PROVA DE LÍNGUA PORTUGUESA, MATEMÁTICA, LEGISLAÇÃO E CONHECIMENTO ESPECÍFICO

### PROFESSOR DE INFORMÁTICA

#### LEIA COM ATENÇÃO AS ORIENTAÇÕES ABAIXO:

- Você recebeu do fiscal de sala o material: caderno de prova e cartão-resposta.
  - A prova terá duração de 3 (três) horas incluindo o tempo de preenchimento do CARTÃO-RESPOSTA.
  - O prazo mínimo de permanência em sala é de 1 (uma) hora.
  - Autorizado o início da prova, verifique se este caderno contém questões objetivas de conhecimentos específicos, conhecimentos gerais, matemática e de língua portuguesa, conforme edital. Verifique se o material está em ordem e se o seu nome, CPF e número de inscrição conferem com os que aparecem no CARTÃO-RESPOSTA. Caso contrário comunique imediatamente o fiscal.
  - Todas as questões da prova são de múltipla escolha. Para cada uma das questões objetivas, são apresentadas quatro alternativas (A, B, C ou D) e somente uma corresponde à alternativa correta.
- Assinale UMA RESPOSTA: a marcação em mais de uma alternativa anula a questão, mesmo que uma das respostas esteja correta.
- No CARTÃO-RESPOSTA, a marcação das letras que correspondem às respostas corretas deve ser realizada com caneta esferográfica de tinta preta ou azul, de forma contínua e densa cobrindo todo o espaço compreendido pelos círculos. A Leitora Óptica é sensível a marcas escuras, portanto preencha os campos de marcação completamente. Exemplo: ●
  - CUIDADO COM O CARTÃO-RESPOSTA: não risque, não amasse, não dobre, não suje, pois ele é insubstituível.
  - SERÁ ELIMINADO DO CONCURSO PÚBLICO o candidato que:
    - a) durante a realização da prova utilizar, relógio, telefone celular, qualquer tipo de equipamento eletrônico ou fontes de consultas de qualquer espécie;
    - b) se ausentar da sala de prova levando consigo o CADERNO DE PROVA e/ou o CARTÃO-RESPOSTA;
    - c) se recusar a entregar o CADERNO DE PROVA e/ou CARTÃO-RESPOSTA, quando terminar o tempo estabelecido;
    - d) manter ou tentar manter qualquer tipo de comunicação com outros candidatos.
  - Os fiscais não estarão autorizados a emitir opinião, nem prestar esclarecimentos sobre o conteúdo das provas. Cabe, exclusivamente, ao candidato interpretar o enunciado da questão e decidir a resposta.
  - Ao terminar a prova, entregue ao fiscal de sala o CADERNO DE PROVA E O CARTÃO-RESPOSTA e ASSINE A LISTA DE PRESENÇA. Está permitido levar apenas o rascunho do gabarito que encontra-se na última página do caderno de prova.
  - Após a realização da prova o candidato deverá imediatamente sair das instalações físicas do local da prova.
  - Os últimos três candidatos deverão entregar simultaneamente o cartão resposta e o caderno de provas, em seguida assinarão a ata, a(s) relação(ões) de confirmação de presença dos candidatos daquela sala e rubricarão, no verso, o envelope dos cartões respostas dos candidatos que prestaram prova na respectiva sala.
  - Na hipótese de ocorrer anulação de questões, estas serão consideradas como respondidas corretamente por todos os candidatos.
  - O gabarito da prova estará disponível em 30/11/2014, a partir das 17h, na página da Prefeitura Municipal de Erval Velho/SC ([www.ervavelho.sc.gov.br](http://www.ervavelho.sc.gov.br)) e na página da Unoesc([www.unoesc.edu.br](http://www.unoesc.edu.br)).

**LÍNGUA PORTUGUESA****QUESTÃO 1**

Assinale a frase que contém ERRO no uso dos porquês:

- (A) Por que você gasta tanto?
- (B) Eu gasto porque posso.
- (C) Todos ficaram sabendo o porquê de tanto gasto.
- (D) Gastou muito hoje, porque?

**QUESTÃO 2**

Assinale a alternativa INCORRETA quanto ao uso da crase:

- (A) Compareci às audiências.
- (B) Visitei às cidades.
- (C) Somos sensíveis à dor.
- (D) Obedeço às regras gramaticais.

**QUESTÃO 3**

Relacione as conjunções coordenativas com seu respectivo exemplo de uso; em seguida, assinale a alternativa que contém a sequência CORRETA (de cima para baixo):

- I. aditiva      II. adversativa
- III. conclusiva      IV. explicativa

- ( ) Você derramou o leite, portanto deve limpar.
- ( ) As aulas foram canceladas porque caiu a ponte.
- ( ) Ela não só sabe inglês, mas também francês e alemão.
- ( ) Quer comprar um carro novo, mas não economiza.

- (A) III – IV – I – II
- (B) III – IV – II – I
- (C) IV – III – I – II
- (D) IV – III – II – I

**QUESTÃO 4**

Relacione as conjunções subordinativas com seu respectivo exemplo de uso; em seguida, assinale a alternativa que contém a sequência CORRETA (de cima para baixo):

- I. concessiva      II. proporcional
- III. comparativa      IV. condicional

- ( ) Ela sempre compra roupas caras, embora seja pobre.
- ( ) Comprarei o carro, desde que possa pagar em 50 vezes.
- ( ) À medida que foi se aperfeiçoando, foi alcançando cargos melhores.
- ( ) João é ligeiro como um gato.

- (A) I – IV – II – III
- (B) I – IV – III – II
- (C) III – II – IV – I
- (D) III – IV – II – I

**QUESTÃO 5**

Assinale a alternativa em que a colocação pronominal está ERRADA:

- (A) Roberto atirou-se no precipício.
- (B) Eu nunca me preocupo com este tipo de problema.
- (C) Os próprios especialistas podem enganar-se.
- (D) Não aproxime-se desta forma.

**QUESTÃO 6**

Assinale a alternativa que é frase, mas não é oração:

- (A) A menina brinca no quarto.
- (B) Com licença!
- (C) Choveu demais ontem!
- (D) O cliente sempre tem razão.

**QUESTÃO 7**

Assinale a alternativa CORRETA quanto à concordância nominal:

- (A) Antigas cartas e postais enchem a gaveta.
- (B) Vão anexo os documentos requisitados.
- (C) Gaste menos água.
- (D) A porta estava meia aberta.

**QUESTÃO 8**

Assinale a alternativa ERRADA quanto à concordância verbal:

- (A) Havia cinco anos que não nos encontrávamos.
- (B) Não houveram classificados no concurso.
- (C) Conheço-o faz quase 20 anos.
- (D) Passava das 9 horas quando a prova começou.

**QUESTÃO 9**

Assinale a frase que contém ERRO no emprego de vírgulas:

- (A) Todos passam, observam, perguntam e seguem adiante.
- (B) João, filho primogênito, morreu aos 19 anos de idade.
- (C) Marcela, comprou dois vestidos novos.
- (D) Botucatu, 18 de outubro de 2013.

**QUESTÃO 10**

Relacione os períodos às figuras de pensamento que representam e assinale a alternativa com a ordem CORRETA:

- ( ) Admiro a inteligência da pessoa que fechou o arquivo sem salvar!
- ( ) Aprendeu, ou melhor, quase aprendeu tudo em um dia.
- ( ) Alegria e tristeza fazem parte da minha rotina.
- ( ) José passou desta para a melhor.

- I. antítese
- II. ironia
- III. retificação
- IV. eufemismo

- (A) II – III – I – IV
- (B) III – II – I – IV
- (C) I – III – II – IV
- (D) I – III – IV – II

## MATEMÁTICA

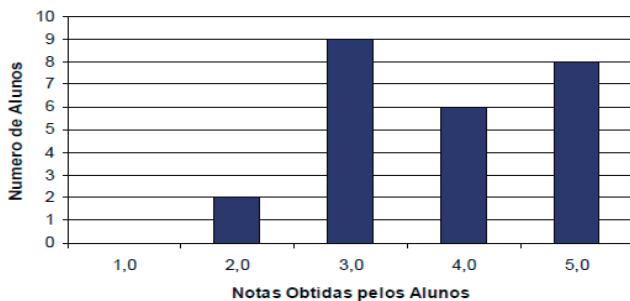
### QUESTÃO 1

Um determinado funcionário da empresa Tarecos e Cacarecos Ltda., recebe mensalmente um salário de R\$ 1.200,00. Sabendo-se que ao final de um ano esse funcionário tem direito a 33,3% de férias, o seu salário naquele mês será de:

- (A) R\$ 1.233,30.
- (B) R\$ 1.599,60.
- (C) R\$ 1.750,30.
- (D) R\$ 1.800,60.

### QUESTÃO 2

Um professor aplicou uma prova de Matemática a 25 alunos de Engenharia, contendo 5 questões, valendo 1 ponto cada uma. Após fazer a correção, o professor construiu o gráfico abaixo, que relaciona o número de alunos às notas obtidas por eles:

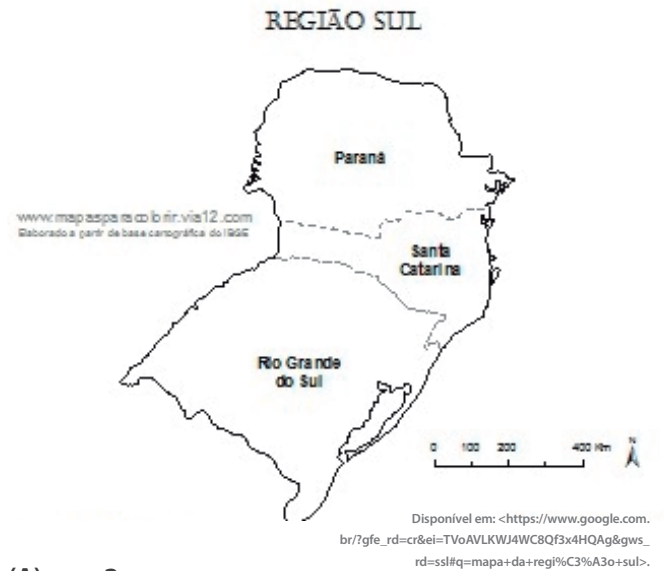


Observando o gráfico, conclui-se que a média e a mediana das notas obtidas pelos 25 alunos correspondem, respectivamente, a:

- (A) 2,0 e 3,0.
- (B) 2,5 e 4,0.
- (C) 3,0 e 4,5.
- (D) 3,8 e 4,0.

### QUESTÃO 3

O Brasil é um país muito grande formado por 5 regiões: Norte, Nordeste, Centro-oeste, Sudeste e Sul. De quantas maneiras distintas podemos pintar os estados da região da figura a seguir, usando as cores azul, amarelo, preto, verde e vermelho?



- (A) 3.
- (B) 5.
- (C) 12.
- (D) 120.

### QUESTÃO 4

As medidas do comprimento e da largura (em metros) de um terreno retangular são expressas pelas raízes da equação  $x^2 - 12x - 27$ . Então, a área desse terreno é igual a:

- (A) 12.
- (B) 27.
- (C) 50.
- (D) 324.

## QUESTÃO 5

No sítio de Paulo existem 800 animais. Destes  $\frac{1}{5}$  são cavalos e do restante  $\frac{3}{4}$  são galinhas. Qual a razão entre o total de cavalos e de galinhas desse sítio?

- (A)  $\frac{1}{2}$ .
- (B)  $\frac{1}{3}$ .
- (C)  $\frac{2}{5}$ .
- (D)  $\frac{3}{4}$ .

## QUESTÃO 6

A Geometria que corresponde ao estudo das medidas da terra, está muito presente no nosso cotidiano. Com o seu auxílio fazemos cálculos de área, volume, massa, entre outros. As formas geométricas também são muito importantes, principalmente nas construções de prédios, casas, etc. Observe a figura a seguir:



A forma geométrica que corresponde à figura acima é:

- (A) o cubo.
- (B) o paralelepípedo.
- (C) o quadrado.
- (D) o retângulo.

## QUESTÃO 7

João resolveu investir R\$ 2.000,00 em um fundo de investimentos a juros simples no banco de sua cidade durante um período de 7 anos. O gerente informou a ele que a taxa de juro mensal era de 2% a.m. Assim, o montante que estará disponível ao final desse período será de:

- (A) R\$ 3.360,00.
- (B) R\$ 4.000,00.
- (C) R\$ 14.000,00.
- (D) R\$ 28.000,00.

## QUESTÃO 8

A função que melhor representa o valor a ser pago após um desconto de 12% sobre o valor  $x$  de uma mercadoria é:

- (A)  $f(x) = x - 12$ .
- (B)  $f(x) = 1,12x$ .
- (C)  $f(x) = 0,88x$ .
- (D)  $f(x) = -12x$ .

## QUESTÃO 9

Em uma pequena residência, existem 48 animais entre porcos e galinhas. A soma de todas as patas desses animais juntos é de 156. Assim, a quantidade de animais de cada espécie é de:

- (A) 18 galinhas e 30 porcos.
- (B) 30 galinhas e 18 porcos.
- (C) 20 galinhas e 28 porcos.
- (D) 28 galinhas e 20 porcos.

## QUESTÃO 10

Uma técnica para se criptografar mensagens é por meio da adição entre matrizes. Assim, um codificador criou uma tabela onde cada letra corresponde a um determinado número. Para se codificar uma palavra de 6 letras será usada a tabela a seguir:

A	B	C	D	E	F	G	H
1	2	3	4	5	6	7	8
I	J	K	L	M	N	O	P
9	10	11	12	13	14	15	16
Q	R	S	T	U	V	X	Z
17	18	19	20	21	22	23	24

Somando-se as matrizes a seguir, consegue-se decodificar a mensagem escondida.

$$\begin{bmatrix} 2 & 20 & -40 \\ 7 & \frac{3}{3} & 3^2 \end{bmatrix} + \begin{bmatrix} 3 & -1 & 60 \\ 14 & \frac{15}{5} & 6 \end{bmatrix}$$

Então, pode-se afirmar que a palavra encontrada após a resolução dessas matrizes é:

- (A) estudo.
- (B) escola.
- (C) estado.
- (D) escova.

## LEGISLAÇÃO

### QUESTÃO 1

Os Municípios que fazem limite com Erval Velho são:

- (A) Herval d'Oeste, Ibiã, Campos Novos e Lacerdópolis.
- (B) Herval d'Oeste, Campos Novos e Lacerdópolis.
- (C) Herval d'Oeste, Ibiã, Campos Novos e Joaçaba.
- (D) Herval d'Oeste, Ibiã, Campos Novos, Zórtea e Lacerdópolis.

### QUESTÃO 2

No Município de Erval Velho, às margens da BR-282, KM 370, encontra-se um local onde ocorrem comemorações religiosas conhecido como:

- (A) Gruta de São João Batista.
- (B) Lago do Salto do Rio Leão, também chamado de Alague.
- (C) Gruta de Nossa Senhora de Caraguatá.
- (D) Gruta de Nossa Senhora de Lourdes.

### QUESTÃO 3

São rios que banham o Município de Erval Velho:

- (A) Rio Erval, Rio Leão, Rio do Tigre e Rio do Peixe.
- (B) Rio Arco Verde, Rio Erval, Rio Leão e Rio do Peixe.
- (C) Rio Uruguai, Rio do Peixe e Rio Leão.
- (D) Rio Arco Verde, Rio Erval, Rio Leão, Rio Canoas e Rio do Peixe.

### QUESTÃO 4

Segundo o Estatuto dos Servidores Públicos do Município de Erval Velho, o servidor nomeado para cargo de provimento efetivo adquirirá estabilidade de serviço ao completar três anos de efetivo exercício. No entanto, o mesmo estatuto prevê que poderá perder o cargo em certas hipóteses. NÃO está previsto que o servidor irá perder o cargo na seguinte situação:

- (A) Em virtude de sentença judicial transitada em julgado.
- (B) Mediante processo administrativo em que lhe seja assegurada ampla defesa.
- (C) Em virtude de decisão do prefeito municipal, com a homologação da Câmara de Vereadores.
- (D) Mediante procedimento de avaliação periódica de desempenho, na forma prevista no Estatuto do Servidor Público de Erval Velho, assegurada ampla defesa.

### QUESTÃO 5

Segundo o Estatuto dos Servidores Públicos do Município de Erval Velho, está correta a afirmação:

- (A) A Reversão é a investidura do servidor em cargo de atribuições e responsabilidades compatíveis com a limitação que tenha sofrido em sua capacidade física ou mental, verificada em inspeção médica.
- (B) A Reintegração é o retorno à atividade de servidor aposentado por invalidez, quando, por junta médica oficial, forem declarados insubsistentes os motivos da aposentadoria.
- (C) A Readaptação é a reinvestidura do servidor estável no cargo anteriormente ocupado, ou no cargo resultante de sua transformação, quando invalidada a sua demissão por decisão administrativa ou judicial, com ressarcimento de todas as vantagens.
- (D) Recondição é o retorno do servidor estável ao cargo anteriormente ocupado e decorrerá de inabilidade em estágio probatório relativo a outro cargo ou de reintegração do anterior ocupante.

**QUESTÃO 6**

Segundo o Estatuto dos Servidores Públicos do Município de Erval Velho é correto afirmar que terá direito a remuneração o serviço extraordinário da seguinte forma:

(A) O serviço extraordinário será remunerado com acréscimos de 50% (cinquenta por cento) em relação à hora normal de trabalho, quando o fizer de segunda à sexta-feira, e de 100% (cem por cento), quando o fizer nos sábados, domingos, feriados legalmente instituídos e nos dias declarados como de ponto facultativo.

(B) O serviço extraordinário será remunerado com acréscimos de 50% (cinquenta por cento) em relação à hora normal de trabalho, quando o fizer de segunda à sexta-feira, e de 150% (cento e cinquenta por cento), quando o fizer nos sábados, domingos, feriados legalmente instituídos e nos dias declarados como de ponto facultativo.

(C) O serviço extraordinário será remunerado com acréscimos de 100% (cem por cento) em relação à hora normal de trabalho, quando o fizer de segunda à sexta-feira, e de 200% (duzentos por cento), quando o fizer nos sábados, domingos, feriados legalmente instituídos e nos dias declarados como de ponto facultativo.

(D) O serviço extraordinário será remunerado com acréscimos de 50% (cinquenta por cento) em relação à hora normal de trabalho, quando o fizer de segunda à sexta-feira, sendo vedada a realização de serviços nos sábados, domingos, feriados legalmente instituídos e nos dias declarados como de ponto facultativo.

**QUESTÃO 7**

Segundo o Estatuto dos Servidores Públicos do Município de Erval Velho, são condutas proibidas ao servidor público, EXCETO:

(A) recusar fé a documentos públicos.

(B) coagir ou aliciar subordinados no sentido de filiarem-se à associação profissional ou sindical, ou a partido político.

(C) levar ao conhecimento da autoridade superior as irregularidades de que tiver ciência em razão do cargo.

(D) manter sob sua chefia imediata, em cargo ou função de confiança, cônjuge, companheiro ou parente até segundo grau civil.

**QUESTÃO 8**

Em análise à Lei Orgânica do Município de Erval Velho, é correto afirmar:

(A) Compete à Câmara Municipal, com a sanção do Prefeito, dispor sobre todas as matérias de competência do Município, especialmente autorizar isenções e anistias fiscais e a remissão de dívidas.

(B) Compete privativamente ao Prefeito autorizar a concessão administrativa de uso de bens municipais.

(C) Compete privativamente ao Prefeito Municipal autorizar referendo ou plebiscito.

(D) Compete privativamente à Câmara Municipal fixar as tarifas dos serviços públicos concedidos e permitidos, bem como daqueles explorados pelo próprio Município, conforme critérios estabelecidos na legislação municipal.

**QUESTÃO 9**

Em análise à Lei Orgânica do Município de Erval Velho, é correto afirmar sobre os servidores públicos:

(A) O Prefeito Municipal, ao prover os cargos em comissão e as funções de confiança, deverá fazê-lo de forma a assegurar que pelo menos 80% desses cargos e funções sejam ocupados por servidores de carreira técnica ou profissional do próprio Município.

(B) Um percentual não inferior a 2% dos cargos ou empregos do Município será destinado a pessoas portadoras de deficiências, devendo os critérios para seu preenchimento serem definidos em Lei Municipal.

(C) Os concursos públicos para preenchimento de cargos, empregos ou funções na administração municipal não poderão ser realizados antes de decorridos noventa dias do encerramento das inscrições, as quais deverão estar abertas por pelo menos quinze dias.

(D) O Município, suas entidades da administração indireta e funcional, bem como as concessionárias e as permissionárias de serviços públicos, responderão pelos danos que seus agentes, nesta qualidade causarem a terceiros, assegurando o direito de regresso contra o responsável apenas no caso de dolo.

## QUESTÃO 10

Em análise à Lei Orgânica do Município de Erval Velho, é INCORRETO afirmar:

(A) É da competência da Secretária Municipal da Saúde a administração do Fundo Municipal de Saúde.

(B) O dever do Município com a educação, será efetivado mediante, entre outras, a garantia de oferta de creches e pré-escolas para as crianças de zero a seis anos de idade.

(C) O Município aplicará, anualmente, nunca menos de 25% (vinte e cinco por cento) da receita resultante de impostos, compreendida e proveniente de transferência, na manutenção e no desenvolvimento do seu sistema de acordo.

(D) Compete ao Município instituir os seguintes tributos: IPTU, ISS, Imposto sobre transmissão "inter vivos" e ITR.

## CONHECIMENTO ESPECÍFICO

## QUESTÃO 1

Sobre o funcionamento básico de um sistema operacional, é VERDADEIRO afirmar:

I. É um *software* elaborado principalmente a partir de um conjunto de processadores e circuitos eletrônicos preparados para execução de tarefas básicas.

II. Organiza o acesso básico dos programas às funções básicas do computador, como leitura e gravação em disco, interpretação das informações enviadas pelo teclado ou *mouse*, transmissão de dados para uma impressora, entre outras.

III. Para que o usuário possa interagir com o sistema operacional é necessário utilizar um interpretador de comandos ou uma interface gráfica.

Assinale a alternativa que contém o(s) item(ns) verdadeiro(s):

(A) II. (B) I e II.

(C) II e III. (D) I, II e III.

## QUESTÃO 2

Considerando o funcionamento básico de um computador, identifique se as sentenças a seguir são verdadeiras (V) ou falsas (F):

I. ( ) *Motherboard* é um cabo responsável por fazer a conexão de uma grande quantidade de componentes, entre eles o processador e a memória.

II. ( ) O processador busca as instruções do programa na memória RAM.

III. ( ) A memória é uma unidade de armazenamento temporário e/ou permanente de instruções e dados.

IV. ( ) Periféricos são placas de conexão que garantem a ligação do processador com o mundo externo e constituem o que denominamos sistema de entrada e saída.

Assinale a alternativa que indica a sequência CORRETA (de cima para baixo):

(A) V, F, F, F.

(B) F, V, F, V.

(C) V, V, F, F.

(D) F, V, V, F.

## QUESTÃO 3

Um *software* básico é composto por um conjunto de programas indispensáveis para gerenciar os componentes de um computador. Assinale a alternativa que representa um *software* básico:

(A) MS Word.

(B) Windows.

(C) MS Office.

(D) Firefox.



**QUESTÃO 4**

Identifique se as sentenças a seguir são verdadeiras (V) ou falsas (F):

I. ( ) A rede *Wi-Fi* tem sua transmissão por meio do ar, e, com isso, vidros blindados e metais não podem atrapalhar a transmissão.

II. ( ) WAP é a forma de distribuir a informação da internet para um usuário por meio de um roteador.

III. ( ) As redes sem fio também são conhecidas como *wireless* (sem cabo).

IV. ( ) Telefonia celular 3G e 4G são sistemas móveis que permitem maior capacidade de armazenamento de dados.

Assinale a alternativa que indica a sequência CORRETA (de cima pra baixo):

- (A) F, F, F, F.                      (B) F, F, V, F.  
(C) V, V, F, V.                      (D) V, V, F, F.

**QUESTÃO 5**

Um *software* educacional (SE) pode ser utilizado como material didático para auxiliar o professor no desenvolvimento da prática pedagógica, porém, é necessário analisar a capacidade que o *software* possui no contexto educacional. Sobre os valores educativos que são observados em *softwares* de desenho e pintura é VERDADEIRO afirmar:

I. Desenvolvem a criatividade e a imaginação infantil.

II. Possuem alta capacidade de entretenimento.

III. Colaboram no exercício da escrita.

IV. Promovem a pesquisa.

Assinale a alternativa que contém os itens CORRETOS:

- (A) I e II.                              (B) I, II e III.  
(C) II e III.                             (D) I, II, III e IV.

**QUESTÃO 6**

Sobre os critérios de avaliação e seleção de um *software* educacional, é FALSO afirmar:

(A) É observada a classificação do *software*: jogo educativo, tutorial, exercício e prática, tutorial, entre outras.

(B) São identificados os aspectos pedagógicos.

(C) Analisam-se os aspectos visuais e técnicos, como: cores, formas de interação com o usuário, *design*, se possui *help*, se funciona em rede, entre outros.

(D) É observado se a linguagem de programação utilizada para o desenvolvimento do *software* está de acordo com a proposta pedagógica que se pretende desenvolver.

**QUESTÃO 7**

Considerando que o editor de texto MS Word 2010 pode ser utilizado como ferramenta didática, identifique se as sentenças a seguir são verdadeiras (V) ou falsas (F):

I. ( ) O recurso Inserir Legenda permite adicionar rótulo de texto numerado para tabelas, gráficos, figuras e outros.

II. ( ) Para utilizar o recurso Inserir Sumário é necessário formatar o texto utilizando Estilo.

III. ( ) A ferramenta Inserir Nota de Rodapé exibe uma anotação ao final do documento.

IV. ( ) A alternativa Inserir Índice de Ilustrações permite inserir a lista de tabelas desde que as tabelas tenham sido referenciadas por meio do recurso Inserir Legenda.

Assinale a alternativa que indica a sequência CORRETA (de cima para baixo):

- (A) V, F, F, F.  
(B) V, V, F, V.  
(C) V, V, F, F.  
(D) V, V, V, V.

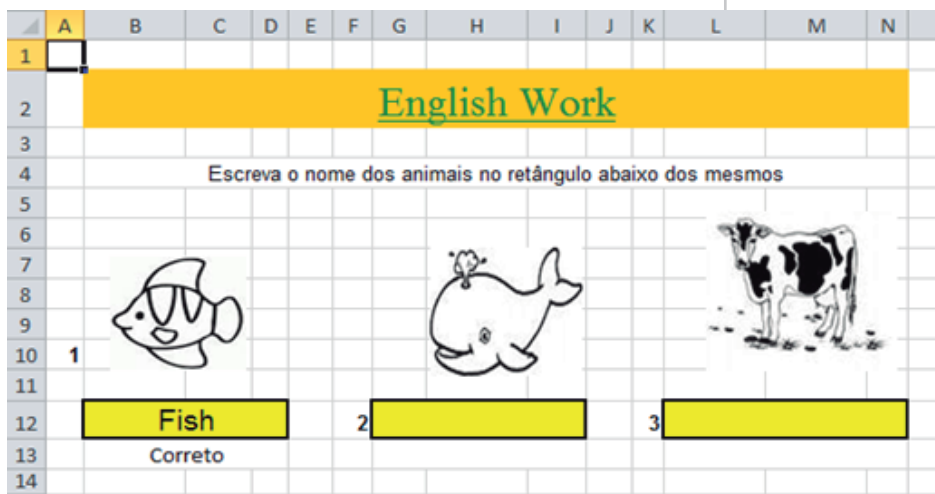
**QUESTÃO 8**

Suponha que é necessário criar um alfabeto animado para ser utilizado como material didático. Marque o recurso do MS PowerPoint 2010 que pode ser utilizado para a criação desse material:

- (A) Efeitos de transições.
- (B) Efeitos de entrada, de saída e de ênfase.
- (C) Slide mestre.
- (D) Temas.

**QUESTÃO 9**

A imagem a seguir ilustra uma atividade de Inglês que foi desenvolvida utilizando o MS Excel 2010:



Assinale a fórmula que pode ser utilizada na célula B13 para exibir o seguinte resultado: permanecer em branco enquanto não tiver respostas, Correto quando o aluno acerta a resposta e Tente novamente quando o aluno responde incorretamente:

- (A) =SE(B12="";"";SE(B12="Fish";"Correto";"Tente novamente"))
- (B) =SE(B12="Fish";"Correto";"Tente novamente")
- (C) =E(B12="Fish";B13="Correto";B13="Tente novamente")
- (D) =E(B12="Fish";B13="Correto";B13="Tente novamente";B13="")

**QUESTÃO 10**

Na internet encontramos uma variedade muito grande de recursos que podem ser explorados para mediação do ensino. Sobre as possibilidades de utilização da internet como ferramenta de ensino, é VERDADEIRO afirmar:

- I. Criar fóruns em um Ambiente Virtual de Aprendizagem (AVA).
- II. Realizar visitas em bibliotecas virtuais.
- III. Criar portais de informação escolar.

Assinale a alternativa que contém o(s) item(ns) correto(s):

- (A) II. (B) II e III.
- (C) I e II. (D) I, II e III.