



## CONCURSO PÚBLICO PREFEITURA MUNICIPAL DE ERVAL VELHO

CADERNO DE PROVA DE LÍNGUA PORTUGUESA, MATEMÁTICA, LEGISLAÇÃO E CONHECIMENTO ESPECÍFICO

### FISCAL SANITÁRIO

#### LEIA COM ATENÇÃO AS ORIENTAÇÕES ABAIXO:

- Você recebeu do fiscal de sala o material: caderno de prova e cartão-resposta.
  - A prova terá duração de 3 (três) horas incluindo o tempo de preenchimento do CARTÃO-RESPOSTA.
  - O prazo mínimo de permanência em sala é de 1 (uma) hora.
  - Autorizado o início da prova, verifique se este caderno contém questões objetivas de conhecimentos específicos, conhecimentos gerais, matemática e de língua portuguesa, conforme edital. Verifique se o material está em ordem e se o seu nome, CPF e número de inscrição conferem com os que aparecem no CARTÃO-RESPOSTA. Caso contrário comunique imediatamente o fiscal.
  - Todas as questões da prova são de múltipla escolha. Para cada uma das questões objetivas, são apresentadas quatro alternativas (A, B, C ou D) e somente uma corresponde à alternativa correta.
- Assinale UMA RESPOSTA: a marcação em mais de uma alternativa anula a questão, mesmo que uma das respostas esteja correta.
- No CARTÃO-RESPOSTA, a marcação das letras que correspondem às respostas corretas deve ser realizada com caneta esferográfica de tinta preta ou azul, de forma contínua e densa cobrindo todo o espaço compreendido pelos círculos. A Leitora Óptica é sensível a marcas escuras, portanto preencha os campos de marcação completamente. Exemplo: ●
  - CUIDADO COM O CARTÃO-RESPOSTA: não risque, não amasse, não dobre, não suje, pois ele é insubstituível.
  - SERÁ ELIMINADO DO CONCURSO PÚBLICO o candidato que:
    - a) durante a realização da prova utilizar, relógio, telefone celular, qualquer tipo de equipamento eletrônico ou fontes de consultas de qualquer espécie;
    - b) se ausentar da sala de prova levando consigo o CADERNO DE PROVA e/ou o CARTÃO-RESPOSTA;
    - c) se recusar a entregar o CADERNO DE PROVA e/ou CARTÃO-RESPOSTA, quando terminar o tempo estabelecido;
    - d) manter ou tentar manter qualquer tipo de comunicação com outros candidatos.
  - Os fiscais não estarão autorizados a emitir opinião, nem prestar esclarecimentos sobre o conteúdo das provas. Cabe, exclusivamente, ao candidato interpretar o enunciado da questão e decidir a resposta.
  - Ao terminar a prova, entregue ao fiscal de sala o CADERNO DE PROVA E O CARTÃO-RESPOSTA e ASSINE A LISTA DE PRESENÇA. Está permitido levar apenas o rascunho do gabarito que encontra-se na última página do caderno de prova.
  - Após a realização da prova o candidato deverá imediatamente sair das instalações físicas do local da prova.
  - Os últimos três candidatos deverão entregar simultaneamente o cartão resposta e o caderno de provas, em seguida assinarão a ata, a(s) relação(ões) de confirmação de presença dos candidatos daquela sala e rubricarão, no verso, o envelope dos cartões respostas dos candidatos que prestaram prova na respectiva sala.
  - Na hipótese de ocorrer anulação de questões, estas serão consideradas como respondidas corretamente por todos os candidatos.
  - O gabarito da prova estará disponível em 21/12/2014, a partir das 17h, na página da Prefeitura Municipal de Erval Velho/SC ([www.ervavelho.sc.gov.br](http://www.ervavelho.sc.gov.br)) e na página da Unoesc([www.unoesc.edu.br](http://www.unoesc.edu.br)).

**LÍNGUA PORTUGUESA****QUESTÃO 1**

Assinale a frase que contém ERRO no uso dos porquês:

- (A) Por que você gasta tanto?
- (B) Eu gasto porque posso.
- (C) Todos ficaram sabendo o porquê de tanto gasto.
- (D) Gastou muito hoje, porque?

**QUESTÃO 2**

Assinale a alternativa INCORRETA quanto ao uso da crase:

- (A) Compareci às audiências.
- (B) Visitei às cidades.
- (C) Somos sensíveis à dor.
- (D) Obedeço às regras gramaticais.

**QUESTÃO 3**

Relacione as conjunções coordenativas com seu respectivo exemplo de uso; em seguida, assinale a alternativa que contém a sequência CORRETA (de cima para baixo):

- I. aditiva      II. adversativa
- III. conclusiva      IV. explicativa

- ( ) Você derramou o leite, portanto deve limpar.
- ( ) As aulas foram canceladas porque caiu a ponte.
- ( ) Ela não só sabe inglês, mas também francês e alemão.
- ( ) Quer comprar um carro novo, mas não economiza.

- (A) III – IV – I – II
- (B) III – IV – II – I
- (C) IV – III – I – II
- (D) IV – III – II – I

**QUESTÃO 4**

Relacione as conjunções subordinativas com seu respectivo exemplo de uso; em seguida, assinale a alternativa que contém a sequência CORRETA (de cima para baixo):

- I. concessiva      II. proporcional
- III. comparativa      IV. condicional

- ( ) Ela sempre compra roupas caras, embora seja pobre.
- ( ) Comprarei o carro, desde que possa pagar em 50 vezes.
- ( ) À medida que foi se aperfeiçoando, foi alcançando cargos melhores.
- ( ) João é ligeiro como um gato.

- (A) I – IV – II – III
- (B) I – IV – III – II
- (C) III – II – IV – I
- (D) III – IV – II – I

**QUESTÃO 5**

Assinale a alternativa em que a colocação pronominal está ERRADA:

- (A) Roberto atirou-se no precipício.
- (B) Eu nunca me preocupo com este tipo de problema.
- (C) Os próprios especialistas podem enganar-se.
- (D) Não aproxime-se desta forma.

**QUESTÃO 6**

Assinale a alternativa que é frase, mas não é oração:

- (A) A menina brinca no quarto.
- (B) Com licença!
- (C) Choveu demais ontem!
- (D) O cliente sempre tem razão.

**QUESTÃO 7**

Assinale a alternativa CORRETA quanto à concordância nominal:

- (A) Antigas cartas e postais enchem a gaveta.
- (B) Vão anexo os documentos requisitados.
- (C) Gaste menos água.
- (D) A porta estava meia aberta.

**QUESTÃO 8**

Assinale a alternativa ERRADA quanto à concordância verbal:

- (A) Havia cinco anos que não nos encontrávamos.
- (B) Não houveram classificados no concurso.
- (C) Conheço-o faz quase 20 anos.
- (D) Passava das 9 horas quando a prova começou.

**QUESTÃO 9**

Assinale a frase que contém ERRO no emprego de vírgulas:

- (A) Todos passam, observam, perguntam e seguem adiante.
- (B) João, filho primogênito, morreu aos 19 anos de idade.
- (C) Marcela, comprou dois vestidos novos.
- (D) Botucatu, 18 de outubro de 2013.

**QUESTÃO 10**

Relacione os períodos às figuras de pensamento que representam e assinale a alternativa com a ordem CORRETA:

- ( ) Admiro a inteligência da pessoa que fechou o arquivo sem salvar!
- ( ) Aprendeu, ou melhor, quase aprendeu tudo em um dia.
- ( ) Alegria e tristeza fazem parte da minha rotina.
- ( ) José passou desta para a melhor.

- I. antítese
- II. ironia
- III. retificação
- IV. eufemismo

- (A) II – III – I – IV
- (B) III – II – I – IV
- (C) I – III – II – IV
- (D) I – III – IV – II

## MATEMÁTICA

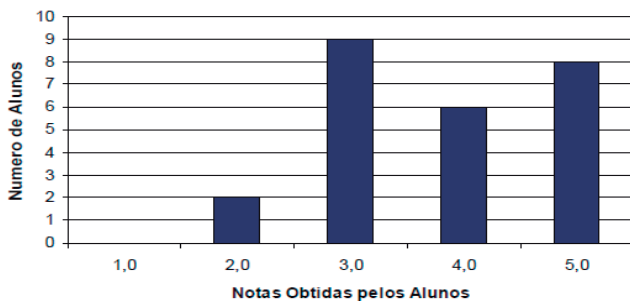
### QUESTÃO 1

Um determinado funcionário da empresa Tarecos e Cacarecos Ltda., recebe mensalmente um salário de R\$ 1.200,00. Sabendo-se que ao final de um ano esse funcionário tem direito a 33,3% de férias, o seu salário naquele mês será de:

- (A) R\$ 1.233,30.
- (B) R\$ 1.599,60.
- (C) R\$ 1.750,30.
- (D) R\$ 1.800,60.

### QUESTÃO 2

Um professor aplicou uma prova de Matemática a 25 alunos de Engenharia, contendo 5 questões, valendo 1 ponto cada uma. Após fazer a correção, o professor construiu o gráfico abaixo, que relaciona o número de alunos às notas obtidas por eles:

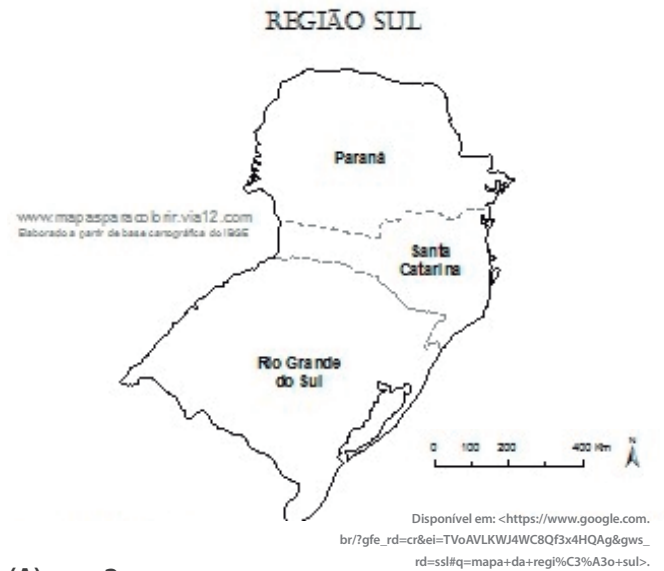


Observando o gráfico, conclui-se que a média e a mediana das notas obtidas pelos 25 alunos correspondem, respectivamente, a:

- (A) 2,0 e 3,0.
- (B) 2,5 e 4,0.
- (C) 3,0 e 4,5.
- (D) 3,8 e 4,0.

### QUESTÃO 3

O Brasil é um país muito grande formado por 5 regiões: Norte, Nordeste, Centro-oeste, Sudeste e Sul. De quantas maneiras distintas podemos pintar os estados da região da figura a seguir, usando as cores azul, amarelo, preto, verde e vermelho?



- (A) 3.
- (B) 5.
- (C) 12.
- (D) 120.

### QUESTÃO 4

As medidas do comprimento e da largura (em metros) de um terreno retangular são expressas pelas raízes da equação  $x^2 - 12x - 27$ . Então, a área desse terreno é igual a:

- (A) 12.
- (B) 27.
- (C) 50.
- (D) 324.

## QUESTÃO 5

No sítio de Paulo existem 800 animais. Destes  $\frac{1}{5}$  são cavalos e do restante  $\frac{3}{4}$  são galinhas. Qual a razão entre o total de cavalos e de galinhas desse sítio?

- (A)  $\frac{1}{2}$ .
- (B)  $\frac{1}{3}$ .
- (C)  $\frac{2}{5}$ .
- (D)  $\frac{3}{4}$ .

## QUESTÃO 6

A Geometria que corresponde ao estudo das medidas da terra, está muito presente no nosso cotidiano. Com o seu auxílio fazemos cálculos de área, volume, massa, entre outros. As formas geométricas também são muito importantes, principalmente nas construções de prédios, casas, etc. Observe a figura a seguir:



A forma geométrica que corresponde à figura acima é:

- (A) o cubo.
- (B) o paralelepípedo.
- (C) o quadrado.
- (D) o retângulo.

## QUESTÃO 7

João resolveu investir R\$ 2.000,00 em um fundo de investimentos a juros simples no banco de sua cidade durante um período de 7 anos. O gerente informou a ele que a taxa de juro mensal era de 2% a.m. Assim, o montante que estará disponível ao final desse período será de:

- (A) R\$ 3.360,00.
- (B) R\$ 4.000,00.
- (C) R\$ 14.000,00.
- (D) R\$ 28.000,00.

## QUESTÃO 8

A função que melhor representa o valor a ser pago após um desconto de 12% sobre o valor  $x$  de uma mercadoria é:

- (A)  $f(x) = x - 12$ .
- (B)  $f(x) = 1,12x$ .
- (C)  $f(x) = 0,88x$ .
- (D)  $f(x) = -12x$ .

## QUESTÃO 9

Em uma pequena residência, existem 48 animais entre porcos e galinhas. A soma de todas as patas desses animais juntos é de 156. Assim, a quantidade de animais de cada espécie é de:

- (A) 18 galinhas e 30 porcos.
- (B) 30 galinhas e 18 porcos.
- (C) 20 galinhas e 28 porcos.
- (D) 28 galinhas e 20 porcos.

## QUESTÃO 10

Uma técnica para se criptografar mensagens é por meio da adição entre matrizes. Assim, um codificador criou uma tabela onde cada letra corresponde a um determinado número. Para se codificar uma palavra de 6 letras será usada a tabela a seguir:

A	B	C	D	E	F	G	H
1	2	3	4	5	6	7	8
I	J	K	L	M	N	O	P
9	10	11	12	13	14	15	16
Q	R	S	T	U	V	X	Z
17	18	19	20	21	22	23	24

Somando-se as matrizes a seguir, consegue-se decodificar a mensagem escondida.

$$\begin{bmatrix} 2 & 20 & -40 \\ 7 & \frac{3}{3} & 3^2 \end{bmatrix} + \begin{bmatrix} 3 & -1 & 60 \\ 14 & \frac{15}{5} & 6 \end{bmatrix}$$

Então, pode-se afirmar que a palavra encontrada após a resolução dessas matrizes é:

- (A) estudo.
- (B) escola.
- (C) estado.
- (D) escova.

## LEGISLAÇÃO

### QUESTÃO 1

Os Municípios que fazem limite com Erval Velho são:

- (A) Herval d'Oeste, Ibiã, Campos Novos e Lacerdópolis.
- (B) Herval d'Oeste, Campos Novos e Lacerdópolis.
- (C) Herval d'Oeste, Ibiã, Campos Novos e Joaçaba.
- (D) Herval d'Oeste, Ibiã, Campos Novos, Zórtea e Lacerdópolis.

### QUESTÃO 2

No Município de Erval Velho, às margens da BR-282, KM 370, encontra-se um local onde ocorrem comemorações religiosas conhecido como:

- (A) Gruta de São João Batista.
- (B) Lago do Salto do Rio Leão, também chamado de Alague.
- (C) Gruta de Nossa Senhora de Caraguatá.
- (D) Gruta de Nossa Senhora de Lourdes.

### QUESTÃO 3

São rios que banham o Município de Erval Velho:

- (A) Rio Erval, Rio Leão, Rio do Tigre e Rio do Peixe.
- (B) Rio Arco Verde, Rio Erval, Rio Leão e Rio do Peixe.
- (C) Rio Uruguai, Rio do Peixe e Rio Leão.
- (D) Rio Arco Verde, Rio Erval, Rio Leão, Rio Canoas e Rio do Peixe.

### QUESTÃO 4

Segundo o Estatuto dos Servidores Públicos do Município de Erval Velho, o servidor nomeado para cargo de provimento efetivo adquirirá estabilidade de serviço ao completar três anos de efetivo exercício. No entanto, o mesmo estatuto prevê que poderá perder o cargo em certas hipóteses. NÃO está previsto que o servidor irá perder o cargo na seguinte situação:

- (A) Em virtude de sentença judicial transitada em julgado.
- (B) Mediante processo administrativo em que lhe seja assegurada ampla defesa.
- (C) Em virtude de decisão do prefeito municipal, com a homologação da Câmara de Vereadores.
- (D) Mediante procedimento de avaliação periódica de desempenho, na forma prevista no Estatuto do Servidor Público de Erval Velho, assegurada ampla defesa.

### QUESTÃO 5

Segundo o Estatuto dos Servidores Públicos do Município de Erval Velho, está correta a afirmação:

- (A) A Reversão é a investidura do servidor em cargo de atribuições e responsabilidades compatíveis com a limitação que tenha sofrido em sua capacidade física ou mental, verificada em inspeção médica.
- (B) A Reintegração é o retorno à atividade de servidor aposentado por invalidez, quando, por junta médica oficial, forem declarados insubsistentes os motivos da aposentadoria.
- (C) A Readaptação é a reinvestidura do servidor estável no cargo anteriormente ocupado, ou no cargo resultante de sua transformação, quando invalidada a sua demissão por decisão administrativa ou judicial, com ressarcimento de todas as vantagens.
- (D) Recondição é o retorno do servidor estável ao cargo anteriormente ocupado e decorrerá de inabilidade em estágio probatório relativo a outro cargo ou de reintegração do anterior ocupante.

**QUESTÃO 6**

Segundo o Estatuto dos Servidores Públicos do Município de Erval Velho é correto afirmar que terá direito a remuneração o serviço extraordinário da seguinte forma:

(A) O serviço extraordinário será remunerado com acréscimos de 50% (cinquenta por cento) em relação à hora normal de trabalho, quando o fizer de segunda à sexta-feira, e de 100% (cem por cento), quando o fizer nos sábados, domingos, feriados legalmente instituídos e nos dias declarados como de ponto facultativo.

(B) O serviço extraordinário será remunerado com acréscimos de 50% (cinquenta por cento) em relação à hora normal de trabalho, quando o fizer de segunda à sexta-feira, e de 150% (cento e cinquenta por cento), quando o fizer nos sábados, domingos, feriados legalmente instituídos e nos dias declarados como de ponto facultativo.

(C) O serviço extraordinário será remunerado com acréscimos de 100% (cem por cento) em relação à hora normal de trabalho, quando o fizer de segunda à sexta-feira, e de 200% (duzentos por cento), quando o fizer nos sábados, domingos, feriados legalmente instituídos e nos dias declarados como de ponto facultativo.

(D) O serviço extraordinário será remunerado com acréscimos de 50% (cinquenta por cento) em relação à hora normal de trabalho, quando o fizer de segunda à sexta-feira, sendo vedada a realização de serviços nos sábados, domingos, feriados legalmente instituídos e nos dias declarados como de ponto facultativo.

**QUESTÃO 7**

Segundo o Estatuto dos Servidores Públicos do Município de Erval Velho, são condutas proibidas ao servidor público, EXCETO:

(A) recusar fé a documentos públicos.

(B) coagir ou aliciar subordinados no sentido de filiarem-se à associação profissional ou sindical, ou a partido político.

(C) levar ao conhecimento da autoridade superior as irregularidades de que tiver ciência em razão do cargo.

(D) manter sob sua chefia imediata, em cargo ou função de confiança, cônjuge, companheiro ou parente até segundo grau civil.

**QUESTÃO 8**

Em análise à Lei Orgânica do Município de Erval Velho, é correto afirmar:

(A) Compete à Câmara Municipal, com a sanção do Prefeito, dispor sobre todas as matérias de competência do Município, especialmente autorizar isenções e anistias fiscais e a remissão de dívidas.

(B) Compete privativamente ao Prefeito autorizar a concessão administrativa de uso de bens municipais.

(C) Compete privativamente ao Prefeito Municipal autorizar referendo ou plebiscito.

(D) Compete privativamente à Câmara Municipal fixar as tarifas dos serviços públicos concedidos e permitidos, bem como daqueles explorados pelo próprio Município, conforme critérios estabelecidos na legislação municipal.

**QUESTÃO 9**

Em análise à Lei Orgânica do Município de Erval Velho, é correto afirmar sobre os servidores públicos:

(A) O Prefeito Municipal, ao prover os cargos em comissão e as funções de confiança, deverá fazê-lo de forma a assegurar que pelo menos 80% desses cargos e funções sejam ocupados por servidores de carreira técnica ou profissional do próprio Município.

(B) Um percentual não inferior a 2% dos cargos ou empregos do Município será destinado a pessoas portadoras de deficiências, devendo os critérios para seu preenchimento serem definidos em Lei Municipal.

(C) Os concursos públicos para preenchimento de cargos, empregos ou funções na administração municipal não poderão ser realizados antes de decorridos noventa dias do encerramento das inscrições, as quais deverão estar abertas por pelo menos quinze dias.

(D) O Município, suas entidades da administração indireta e funcional, bem como as concessionárias e as permissionárias de serviços públicos, responderão pelos danos que seus agentes, nesta qualidade causarem a terceiros, assegurando o direito de regresso contra o responsável apenas no caso de dolo.



**QUESTÃO 10**

Em análise à Lei Orgânica do Município de Erval Velho, é INCORRETO afirmar:

- (A) É da competência da Secretária Municipal da Saúde a administração do Fundo Municipal de Saúde.
- (B) O dever do Município com a educação, será efetivado mediante, entre outras, a garantia de oferta de creches e pré-escolas para as crianças de zero a seis anos de idade.
- (C) O Município aplicará, anualmente, nunca menos de 25% (vinte e cinco por cento) da receita resultante de impostos, compreendida e proveniente de transferência, na manutenção e no desenvolvimento do seu sistema de acordo.
- (D) Compete ao Município instituir os seguintes tributos: IPTU, ISS, Imposto sobre transmissão "inter-vivos" e ITR.

**CONHECIMENTO ESPECÍFICO****QUESTÃO 1**

Qualquer doença causada por um agente infeccioso específico, que se manifesta pela transmissão desse agente de uma pessoa ou animal infectado, ou de um reservatório a um hospedeiro suscetível, direta ou indiretamente, por meio de um hospedeiro intermediário, de um vetor ou do meio ambiente inanimado, chama-se:

- (A) doença viral.                      (B) doença transmissível.
- (C) doença contagiosa.                (D) doença crônica.

**QUESTÃO 2**

A conjuntivite é uma inflamação da conjuntiva ocular, membrana transparente e fina que reveste a parte da frente do globo ocular (o branco dos olhos) e o interior das pálpebras. Entre as medidas preventivas e de controle da conjuntivite citadas nas alternativas a seguir, qual está INCORRETA?

- (A) Não coçar os olhos.
- (B) Não lavar frequentemente mãos e rosto.
- (C) Não compartilhar o uso de esponjas, rímel ou qualquer outro produto de beleza.
- (D) Não usar lentes de contato durante o período.

**QUESTÃO 3**

Doença provocada pelo Morbili vírus. É altamente contagiosa e afeta principalmente crianças. Entre os sintomas apresentados são: febre, coriza, infecção na garganta, manchas brancas na parte interna da bochecha, manchas avermelhadas na pele:

- (A) Conjuntivite.
- (B) Brucelose.
- (C) Sarampo.
- (D) Tuberculose.

**QUESTÃO 4**

Qualquer pessoa que entre direta ou indiretamente em contato com substâncias alimentícias e produtos de origem animal é considerada manipulador. Entre os deveres que o manipulador de alimentos deve cumprir ao exercer essa atividade, NÃO está correta a alternativa:

- (A) Portar carteira de saúde atualizada.
- (B) Manter mão com adornos como anéis, e unhas com esmaltes.
- (C) Manter limpos e higienizados os utensílios, os equipamentos e as instalações.
- (D) Não fumar, não cuspir ou escarrar.

**QUESTÃO 5**

Saneamento Básico é o controle de todos os fatores do meio físico do homem que podem prejudicar a sua saúde; também consiste em recuperar e proteger a saúde da população. Entre as ações e/ou serviços apresentados a seguir, oferece saneamento, EXCETO:

- (A) abastecimento de água à população com qualidade compatível à proteção à saúde.
- (B) controle da poluição ambiental: água, ar, solo, acústica e visual.
- (C) coleta, tratamento e disposição ambientalmente adequada e sanitariamente segura de águas residuárias.
- (D) não efetuar controle de vetores de doenças transmissíveis (insetos, roedores, moluscos, etc.).



**QUESTÃO 6**

O Sistema de Informação do Programa Nacional de Imunizações (SI-PNI) é formado por um conjunto de sistemas. Assinale a alternativa CORRETA:

(A) Avaliação do Programa de Imunizações (API), Estoque e Distribuição de Imunobiológicos (EDI), Eventos Adversos de Pré-vacinação (EAPV), Programa de Avaliação do Instrumento de Supervisão (PAIS), Programa de Avaliação do Instrumento de Supervisão em Sala de Vacinação (PAISSV), Apuração dos Imunobiológicos Utilizados (AIU), Sistema de Informações dos Centros de Referência em Imunobiológicos (SICRI).

(B) Avaliação do Programa de Imunizações (API), Estoque de Imunobiológicos (EDI), Eventos Adversos de Pré-vacinação (EAPV), Programa de Avaliação do Instrumento de Supervisão (PAIS), Programa de Avaliação do Instrumento de Supervisão em Sala de Vacinação (PAISSV), Apuração dos Imunobiológicos Utilizados (AIU), Sistema de Informações dos Centros de Referência em Imunobiológicos Especiais (SICRIE).

(C) Avaliação do Programa de Imunizações (API), Estoque e Distribuição de Imunobiológicos (EDI), Eventos Adversos Pós-vacinação (EAPV), Programa de Avaliação do Instrumento de Supervisão (PAIS), Programa de Avaliação do Instrumento de Supervisão em Sala de Vacinação (PAISSV), Apuração dos Imunobiológicos Utilizados (AIU), Sistema de Informações dos Centros de Referência em Imunobiológicos Especiais (SICRIE).

(D) Avaliação do Programa de Imunizações (API), Estoque de Imunobiológicos (EDI), Eventos Adversos Pós-vacinação (EAPV), Programa de Avaliação do Instrumento de Supervisão (PAIS), Programa de Avaliação do Instrumento de Supervisão em Sala de Vacinação (PAISSV), Apuração dos Imunobiológicos (AI), Sistema de Informações dos Centros de Referência em Imunobiológicos Especiais (SICRIE).

**QUESTÃO 7**

Algumas doenças ocorrem na cavidade bucal e necessitam de sua atenção, entre elas, destaca-se a cárie. Entre as alternativas a seguir, assinale a alternativa INCORRETA:

(A) A cárie é uma doença infectocontagiosa formada pela placa bacteriana, que é uma massa amarelada pegajosa que se forma sobre os dentes, constituída, principalmente, por bactérias. Ela deve ser removida com a escova de dente e o fio dental todos os dias.

(B) O “buraco” que vemos nos nossos dentes é o sinal que a cárie já está bem desenvolvida.

(C) Bebês e crianças, principalmente durante o primeiro ano de vida, podem ter um tipo de cárie que evolui muito rápido e pode atingir vários dentes de uma só vez, destruindo-os rapidamente. Nesse caso, a causa mais comum é a amamentação, seja no seio ou na mamadeira, durante a noite, associada à falta de limpeza dos dentes após essa mamada.

(D) São manchas que surgem nos dentes e são facilmente eliminadas com uma limpeza neles.

**QUESTÃO 8**

De acordo com a Portaria n. 485, do Ministério do Trabalho e Emprego: “O empregador deve assegurar capacitação aos trabalhadores, antes do início das atividades e de forma continuada, devendo ser ministrados treinamentos durante.” (EXCETO):

(A) Todos os dias, durante 15 minutos.

(B) Sempre que ocorra uma mudança das condições de exposição dos trabalhadores aos agentes biológicos.

(C) Durante a jornada de trabalho.

(D) Por profissionais de saúde familiarizados com os riscos inerentes aos agentes biológicos.

**QUESTÃO 9**

Os agentes biológicos são classificados em (segundo a NR 32 do Ministério do Trabalho e Emprego):

I. Classe de risco 1: baixo risco individual para o trabalhador e para a coletividade, com baixa probabilidade de causar doença ao ser humano.

II. Classe de risco 2: risco individual moderado para o trabalhador e com baixa probabilidade de disseminação para a coletividade. Podem causar doenças ao ser humano, para as quais existem meios eficazes de profilaxia ou tratamento.

III. Classe de risco 3: risco individual elevado para o trabalhador e com probabilidade de disseminação para a coletividade. Podem causar doenças e infecções graves ao ser humano, para as quais nem sempre existem meios eficazes de profilaxia ou tratamento.

IV. Classe de risco 4: risco individual elevado para o trabalhador e com probabilidade elevada de disseminação para a coletividade. Apresenta grande poder de transmissibilidade de um indivíduo a outro. Podem causar doenças graves ao ser humano, para as quais não existem meios eficazes de profilaxia ou tratamento.

Assinale a alternativa CORRETA:

- (A) São corretas apenas as afirmativas I, III e IV.
- (B) São corretas apenas as afirmativas II, III e IV.
- (C) São corretas apenas as afirmativas I, II e III.
- (D) Todas as afirmativas são corretas.

**QUESTÃO 10**

Dentre as doenças listadas a seguir, qual NÃO é característica de animais:

- (A) Febre aftosa.
- (B) Tétano.
- (C) Vibriose.
- (D) Sarampo.