



## CONCURSO PÚBLICO PREFEITURA MUNICIPAL DE ERVAL VELHO

CADERNO DE PROVA DE LÍNGUA PORTUGUESA, MATEMÁTICA, LEGISLAÇÃO E CONHECIMENTO ESPECÍFICO

### ENFERMAGEM

#### LEIA COM ATENÇÃO AS ORIENTAÇÕES ABAIXO:

- Você recebeu do fiscal de sala o material: caderno de prova e cartão-resposta.
  - A prova terá duração de 3 (três) horas incluindo o tempo de preenchimento do CARTÃO-RESPOSTA.
  - O prazo mínimo de permanência em sala é de 1 (uma) hora.
  - Autorizado o início da prova, verifique se este caderno contém questões objetivas de conhecimentos específicos, conhecimentos gerais, matemática e de língua portuguesa, conforme edital. Verifique se o material está em ordem e se o seu nome, CPF e número de inscrição conferem com os que aparecem no CARTÃO-RESPOSTA. Caso contrário comunique imediatamente o fiscal.
  - Todas as questões da prova são de múltipla escolha. Para cada uma das questões objetivas, são apresentadas quatro alternativas (A, B, C ou D) e somente uma corresponde à alternativa correta.
- Assinale UMA RESPOSTA: a marcação em mais de uma alternativa anula a questão, mesmo que uma das respostas esteja correta.
- No CARTÃO-RESPOSTA, a marcação das letras que correspondem às respostas corretas deve ser realizada com caneta esferográfica de tinta preta ou azul, de forma contínua e densa cobrindo todo o espaço compreendido pelos círculos. A Leitora Óptica é sensível a marcas escuras, portanto preencha os campos de marcação completamente. Exemplo: ●
  - CUIDADO COM O CARTÃO-RESPOSTA: não risque, não amasse, não dobre, não suje, pois ele é insubstituível.
  - SERÁ ELIMINADO DO CONCURSO PÚBLICO o candidato que:
    - a) durante a realização da prova utilizar, relógio, telefone celular, qualquer tipo de equipamento eletrônico ou fontes de consultas de qualquer espécie;
    - b) se ausentar da sala de prova levando consigo o CADERNO DE PROVA e/ou o CARTÃO-RESPOSTA;
    - c) se recusar a entregar o CADERNO DE PROVA e/ou CARTÃO-RESPOSTA, quando terminar o tempo estabelecido;
    - d) manter ou tentar manter qualquer tipo de comunicação com outros candidatos.
  - Os fiscais não estarão autorizados a emitir opinião, nem prestar esclarecimentos sobre o conteúdo das provas. Cabe, exclusivamente, ao candidato interpretar o enunciado da questão e decidir a resposta.
  - Ao terminar a prova, entregue ao fiscal de sala o CADERNO DE PROVA E O CARTÃO-RESPOSTA e ASSINE A LISTA DE PRESENÇA. Está permitido levar apenas o rascunho do gabarito que encontra-se na última página do caderno de prova.
  - Após a realização da prova o candidato deverá imediatamente sair das instalações físicas do local da prova.
  - Os últimos três candidatos deverão entregar simultaneamente o cartão resposta e o caderno de provas, em seguida assinarão a ata, a(s) relação(ões) de confirmação de presença dos candidatos daquela sala e rubricarão, no verso, o envelope dos cartões respostas dos candidatos que prestaram prova na respectiva sala.
  - Na hipótese de ocorrer anulação de questões, estas serão consideradas como respondidas corretamente por todos os candidatos.
  - O gabarito da prova estará disponível em 21/12/2014, a partir das 17h, na página da Prefeitura Municipal de Erval Velho/SC ([www.ervavelho.sc.gov.br](http://www.ervavelho.sc.gov.br)) e na página da Unoesc([www.unoesc.edu.br](http://www.unoesc.edu.br)).

**LÍNGUA PORTUGUESA****QUESTÃO 1**

Assinale a frase que contém ERRO no uso dos porquês:

- (A) Por que você gasta tanto?
- (B) Eu gasto porque posso.
- (C) Todos ficaram sabendo o porquê de tanto gasto.
- (D) Gastou muito hoje, porque?

**QUESTÃO 2**

Assinale a alternativa INCORRETA quanto ao uso da crase:

- (A) Compareci às audiências.
- (B) Visitei às cidades.
- (C) Somos sensíveis à dor.
- (D) Obedeço às regras gramaticais.

**QUESTÃO 3**

Relacione as conjunções coordenativas com seu respectivo exemplo de uso; em seguida, assinale a alternativa que contém a sequência CORRETA (de cima para baixo):

- I. aditiva      II. adversativa
- III. conclusiva      IV. explicativa

- ( ) Você derramou o leite, portanto deve limpar.
- ( ) As aulas foram canceladas porque caiu a ponte.
- ( ) Ela não só sabe inglês, mas também francês e alemão.
- ( ) Quer comprar um carro novo, mas não economiza.

- (A) III – IV – I – II
- (B) III – IV – II – I
- (C) IV – III – I – II
- (D) IV – III – II – I

**QUESTÃO 4**

Relacione as conjunções subordinativas com seu respectivo exemplo de uso; em seguida, assinale a alternativa que contém a sequência CORRETA (de cima para baixo):

- I. concessiva      II. proporcional
- III. comparativa      IV. condicional

- ( ) Ela sempre compra roupas caras, embora seja pobre.
- ( ) Comprarei o carro, desde que possa pagar em 50 vezes.
- ( ) À medida que foi se aperfeiçoando, foi alcançando cargos melhores.
- ( ) João é ligeiro como um gato.

- (A) I – IV – II – III
- (B) I – IV – III – II
- (C) III – II – IV – I
- (D) III – IV – II – I

**QUESTÃO 5**

Assinale a alternativa em que a colocação pronominal está ERRADA:

- (A) Roberto atirou-se no precipício.
- (B) Eu nunca me preocupo com este tipo de problema.
- (C) Os próprios especialistas podem enganar-se.
- (D) Não aproxime-se desta forma.

**QUESTÃO 6**

Assinale a alternativa que é frase, mas não é oração:

- (A) A menina brinca no quarto.
- (B) Com licença!
- (C) Choveu demais ontem!
- (D) O cliente sempre tem razão.

**QUESTÃO 7**

Assinale a alternativa CORRETA quanto à concordância nominal:

- (A) Antigas cartas e postais enchem a gaveta.
- (B) Vão anexo os documentos requisitados.
- (C) Gaste menos água.
- (D) A porta estava meia aberta.

**QUESTÃO 8**

Assinale a alternativa ERRADA quanto à concordância verbal:

- (A) Havia cinco anos que não nos encontrávamos.
- (B) Não houveram classificados no concurso.
- (C) Conheço-o faz quase 20 anos.
- (D) Passava das 9 horas quando a prova começou.

**QUESTÃO 9**

Assinale a frase que contém ERRO no emprego de vírgulas:

- (A) Todos passam, observam, perguntam e seguem adiante.
- (B) João, filho primogênito, morreu aos 19 anos de idade.
- (C) Marcela, comprou dois vestidos novos.
- (D) Botucatu, 18 de outubro de 2013.

**QUESTÃO 10**

Relacione os períodos às figuras de pensamento que representam e assinale a alternativa com a ordem CORRETA:

- ( ) Admiro a inteligência da pessoa que fechou o arquivo sem salvar!
- ( ) Aprendeu, ou melhor, quase aprendeu tudo em um dia.
- ( ) Alegria e tristeza fazem parte da minha rotina.
- ( ) José passou desta para a melhor.

- I. antítese
- II. ironia
- III. retificação
- IV. eufemismo

- (A) II – III – I – IV
- (B) III – II – I – IV
- (C) I – III – II – IV
- (D) I – III – IV – II

## MATEMÁTICA

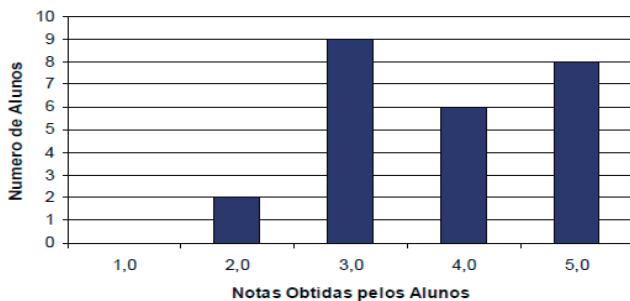
### QUESTÃO 1

Um determinado funcionário da empresa Tarecos e Cacarecos Ltda., recebe mensalmente um salário de R\$ 1.200,00. Sabendo-se que ao final de um ano esse funcionário tem direito a 33,3% de férias, o seu salário naquele mês será de:

- (A) R\$ 1.233,30.
- (B) R\$ 1.599,60.
- (C) R\$ 1.750,30.
- (D) R\$ 1.800,60.

### QUESTÃO 2

Um professor aplicou uma prova de Matemática a 25 alunos de Engenharia, contendo 5 questões, valendo 1 ponto cada uma. Após fazer a correção, o professor construiu o gráfico abaixo, que relaciona o número de alunos às notas obtidas por eles:

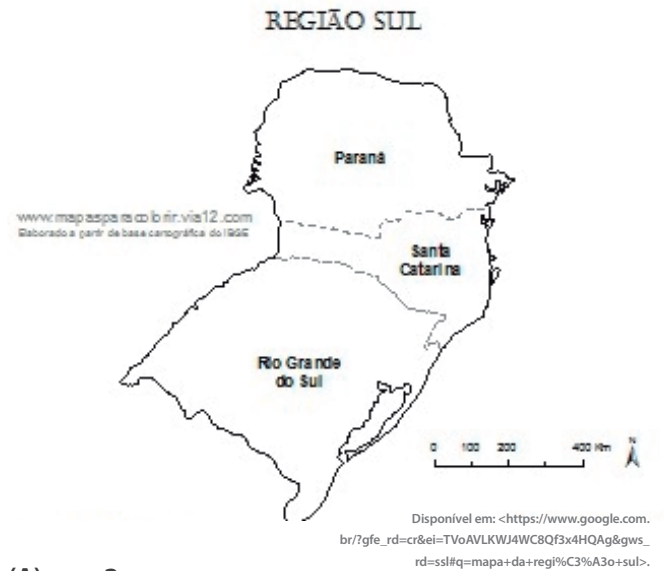


Observando o gráfico, conclui-se que a média e a mediana das notas obtidas pelos 25 alunos correspondem, respectivamente, a:

- (A) 2,0 e 3,0.
- (B) 2,5 e 4,0.
- (C) 3,0 e 4,5.
- (D) 3,8 e 4,0.

### QUESTÃO 3

O Brasil é um país muito grande formado por 5 regiões: Norte, Nordeste, Centro-oeste, Sudeste e Sul. De quantas maneiras distintas podemos pintar os estados da região da figura a seguir, usando as cores azul, amarelo, preto, verde e vermelho?



- (A) 3.
- (B) 5.
- (C) 12.
- (D) 120.

### QUESTÃO 4

As medidas do comprimento e da largura (em metros) de um terreno retangular são expressas pelas raízes da equação  $x^2 - 12x - 27$ . Então, a área desse terreno é igual a:

- (A) 12.
- (B) 27.
- (C) 50.
- (D) 324.

## QUESTÃO 5

No sítio de Paulo existem 800 animais. Destes  $\frac{1}{5}$  são cavalos e do restante  $\frac{3}{4}$  são galinhas. Qual a razão entre o total de cavalos e de galinhas desse sítio?

- (A)  $\frac{1}{2}$ .
- (B)  $\frac{1}{3}$ .
- (C)  $\frac{2}{5}$ .
- (D)  $\frac{3}{4}$ .

## QUESTÃO 6

A Geometria que corresponde ao estudo das medidas da terra, está muito presente no nosso cotidiano. Com o seu auxílio fazemos cálculos de área, volume, massa, entre outros. As formas geométricas também são muito importantes, principalmente nas construções de prédios, casas, etc. Observe a figura a seguir:



A forma geométrica que corresponde à figura acima é:

- (A) o cubo.
- (B) o paralelepípedo.
- (C) o quadrado.
- (D) o retângulo.

## QUESTÃO 7

João resolveu investir R\$ 2.000,00 em um fundo de investimentos a juros simples no banco de sua cidade durante um período de 7 anos. O gerente informou a ele que a taxa de juro mensal era de 2% a.m. Assim, o montante que estará disponível ao final desse período será de:

- (A) R\$ 3.360,00.
- (B) R\$ 4.000,00.
- (C) R\$ 14.000,00.
- (D) R\$ 28.000,00.

## QUESTÃO 8

A função que melhor representa o valor a ser pago após um desconto de 12% sobre o valor  $x$  de uma mercadoria é:

- (A)  $f(x) = x - 12$ .
- (B)  $f(x) = 1,12x$ .
- (C)  $f(x) = 0,88x$ .
- (D)  $f(x) = -12x$ .

## QUESTÃO 9

Em uma pequena residência, existem 48 animais entre porcos e galinhas. A soma de todas as patas desses animais juntos é de 156. Assim, a quantidade de animais de cada espécie é de:

- (A) 18 galinhas e 30 porcos.
- (B) 30 galinhas e 18 porcos.
- (C) 20 galinhas e 28 porcos.
- (D) 28 galinhas e 20 porcos.

## QUESTÃO 10

Uma técnica para se criptografar mensagens é por meio da adição entre matrizes. Assim, um codificador criou uma tabela onde cada letra corresponde a um determinado número. Para se codificar uma palavra de 6 letras será usada a tabela a seguir:

|    |    |    |    |    |    |    |    |
|----|----|----|----|----|----|----|----|
| A  | B  | C  | D  | E  | F  | G  | H  |
| 1  | 2  | 3  | 4  | 5  | 6  | 7  | 8  |
| I  | J  | K  | L  | M  | N  | O  | P  |
| 9  | 10 | 11 | 12 | 13 | 14 | 15 | 16 |
| Q  | R  | S  | T  | U  | V  | X  | Z  |
| 17 | 18 | 19 | 20 | 21 | 22 | 23 | 24 |

Somando-se as matrizes a seguir, consegue-se decodificar a mensagem escondida.

$$\begin{bmatrix} 2 & 20 & -40 \\ 7 & \frac{3}{3} & 3^2 \end{bmatrix} + \begin{bmatrix} 3 & -1 & 60 \\ 14 & \frac{15}{5} & 6 \end{bmatrix}$$

Então, pode-se afirmar que a palavra encontrada após a resolução dessas matrizes é:

- (A) estudo.
- (B) escola.
- (C) estado.
- (D) escova.

## LEGISLAÇÃO

### QUESTÃO 1

Os Municípios que fazem limite com Erval Velho são:

- (A) Herval d'Oeste, Ibiã, Campos Novos e Lacerdópolis.
- (B) Herval d'Oeste, Campos Novos e Lacerdópolis.
- (C) Herval d'Oeste, Ibiã, Campos Novos e Joaçaba.
- (D) Herval d'Oeste, Ibiã, Campos Novos, Zórtea e Lacerdópolis.

### QUESTÃO 2

No Município de Erval Velho, às margens da BR-282, KM 370, encontra-se um local onde ocorrem comemorações religiosas conhecido como:

- (A) Gruta de São João Batista.
- (B) Lago do Salto do Rio Leão, também chamado de Alague.
- (C) Gruta de Nossa Senhora de Caraguatá.
- (D) Gruta de Nossa Senhora de Lourdes.

### QUESTÃO 3

São rios que banham o Município de Erval Velho:

- (A) Rio Erval, Rio Leão, Rio do Tigre e Rio do Peixe.
- (B) Rio Arco Verde, Rio Erval, Rio Leão e Rio do Peixe.
- (C) Rio Uruguai, Rio do Peixe e Rio Leão.
- (D) Rio Arco Verde, Rio Erval, Rio Leão, Rio Canoas e Rio do Peixe.

### QUESTÃO 4

Segundo o Estatuto dos Servidores Públicos do Município de Erval Velho, o servidor nomeado para cargo de provimento efetivo adquirirá estabilidade de serviço ao completar três anos de efetivo exercício. No entanto, o mesmo estatuto prevê que poderá perder o cargo em certas hipóteses. NÃO está previsto que o servidor irá perder o cargo na seguinte situação:

- (A) Em virtude de sentença judicial transitada em julgado.
- (B) Mediante processo administrativo em que lhe seja assegurada ampla defesa.
- (C) Em virtude de decisão do prefeito municipal, com a homologação da Câmara de Vereadores.
- (D) Mediante procedimento de avaliação periódica de desempenho, na forma prevista no Estatuto do Servidor Público de Erval Velho, assegurada ampla defesa.

### QUESTÃO 5

Segundo o Estatuto dos Servidores Públicos do Município de Erval Velho, está correta a afirmação:

- (A) A Reversão é a investidura do servidor em cargo de atribuições e responsabilidades compatíveis com a limitação que tenha sofrido em sua capacidade física ou mental, verificada em inspeção médica.
- (B) A Reintegração é o retorno à atividade de servidor aposentado por invalidez, quando, por junta médica oficial, forem declarados insubsistentes os motivos da aposentadoria.
- (C) A Readaptação é a reinvestidura do servidor estável no cargo anteriormente ocupado, ou no cargo resultante de sua transformação, quando invalidada a sua demissão por decisão administrativa ou judicial, com ressarcimento de todas as vantagens.
- (D) Recondição é o retorno do servidor estável ao cargo anteriormente ocupado e decorrerá de inabilidade em estágio probatório relativo a outro cargo ou de reintegração do anterior ocupante.

**QUESTÃO 6**

Segundo o Estatuto dos Servidores Públicos do Município de Erval Velho é correto afirmar que terá direito a remuneração o serviço extraordinário da seguinte forma:

(A) O serviço extraordinário será remunerado com acréscimos de 50% (cinquenta por cento) em relação à hora normal de trabalho, quando o fizer de segunda à sexta-feira, e de 100% (cem por cento), quando o fizer nos sábados, domingos, feriados legalmente instituídos e nos dias declarados como de ponto facultativo.

(B) O serviço extraordinário será remunerado com acréscimos de 50% (cinquenta por cento) em relação à hora normal de trabalho, quando o fizer de segunda à sexta-feira, e de 150% (cento e cinquenta por cento), quando o fizer nos sábados, domingos, feriados legalmente instituídos e nos dias declarados como de ponto facultativo.

(C) O serviço extraordinário será remunerado com acréscimos de 100% (cem por cento) em relação à hora normal de trabalho, quando o fizer de segunda à sexta-feira, e de 200% (duzentos por cento), quando o fizer nos sábados, domingos, feriados legalmente instituídos e nos dias declarados como de ponto facultativo.

(D) O serviço extraordinário será remunerado com acréscimos de 50% (cinquenta por cento) em relação à hora normal de trabalho, quando o fizer de segunda à sexta-feira, sendo vedada a realização de serviços nos sábados, domingos, feriados legalmente instituídos e nos dias declarados como de ponto facultativo.

**QUESTÃO 7**

Segundo o Estatuto dos Servidores Públicos do Município de Erval Velho, são condutas proibidas ao servidor público, EXCETO:

(A) recusar fé a documentos públicos.

(B) coagir ou aliciar subordinados no sentido de filiarem-se à associação profissional ou sindical, ou a partido político.

(C) levar ao conhecimento da autoridade superior as irregularidades de que tiver ciência em razão do cargo.

(D) manter sob sua chefia imediata, em cargo ou função de confiança, cônjuge, companheiro ou parente até segundo grau civil.

**QUESTÃO 8**

Em análise à Lei Orgânica do Município de Erval Velho, é correto afirmar:

(A) Compete à Câmara Municipal, com a sanção do Prefeito, dispor sobre todas as matérias de competência do Município, especialmente autorizar isenções e anistias fiscais e a remissão de dívidas.

(B) Compete privativamente ao Prefeito autorizar a concessão administrativa de uso de bens municipais.

(C) Compete privativamente ao Prefeito Municipal autorizar referendo ou plebiscito.

(D) Compete privativamente à Câmara Municipal fixar as tarifas dos serviços públicos concedidos e permitidos, bem como daqueles explorados pelo próprio Município, conforme critérios estabelecidos na legislação municipal.

**QUESTÃO 9**

Em análise à Lei Orgânica do Município de Erval Velho, é correto afirmar sobre os servidores públicos:

(A) O Prefeito Municipal, ao prover os cargos em comissão e as funções de confiança, deverá fazê-lo de forma a assegurar que pelo menos 80% desses cargos e funções sejam ocupados por servidores de carreira técnica ou profissional do próprio Município.

(B) Um percentual não inferior a 2% dos cargos ou empregos do Município será destinado a pessoas portadoras de deficiências, devendo os critérios para seu preenchimento serem definidos em Lei Municipal.

(C) Os concursos públicos para preenchimento de cargos, empregos ou funções na administração municipal não poderão ser realizados antes de decorridos noventa dias do encerramento das inscrições, as quais deverão estar abertas por pelo menos quinze dias.

(D) O Município, suas entidades da administração indireta e funcional, bem como as concessionárias e as permissionárias de serviços públicos, responderão pelos danos que seus agentes, nesta qualidade causarem a terceiros, assegurando o direito de regresso contra o responsável apenas no caso de dolo.

**QUESTÃO 10**

Em análise à Lei Orgânica do Município de Erval Velho, é INCORRETO afirmar:

(A) É da competência da Secretária Municipal da Saúde a administração do Fundo Municipal de Saúde.

(B) O dever do Município com a educação, será efetivado mediante, entre outras, a garantia de oferta de creches e pré-escolas para as crianças de zero a seis anos de idade.

(C) O Município aplicará, anualmente, nunca menos de 25% (vinte e cinco por cento) da receita resultante de impostos, compreendida e proveniente de transferência, na manutenção e no desenvolvimento do seu sistema de acordo.

(D) Compete ao Município instituir os seguintes tributos: IPTU, ISS, Imposto sobre transmissão "inter vivos" e ITR.

**CONHECIMENTO ESPECÍFICO****QUESTÃO 1**

A enfermagem exerce um importante papel referente às imunizações por monitorar todos os aspectos técnicos e operacionais na sala de vacinas. Assinale a alternativa INCORRETA em relação à arrumação das vacinas no refrigerador:

(A) O congelador deve conter gelo reciclável ou recipiente de plástico. Esse gelo pode ser usado na caixa térmica da sala de vacinação ou no transporte das vacinas.

(B) Arrumar as vacinas nas prateleiras centrais em bandejas perfuradas tipo porta-talher de plástico, em caixas térmicas ou em sacos plásticos.

(C) As vacinas, na embalagem original, devem ser arrumadas de forma a manter uma distância entre si de aproximadamente três centímetros e também das paredes do refrigerador visando à livre circulação do ar frio.

(D) As vacinas com prazo de validade mais próximo devem ser colocadas na frente para que sejam utilizadas primeiro.

**QUESTÃO 2**

O Diabetes Mellitus (DM), é uma síndrome de etiologia múltipla, decorrente da falta de insulina e/ou da incapacidade da insulina de exercer adequadamente seus efeitos. Entre as alternativas a seguir, assinale a que contém sinais e sintomas da Diabetes Mellitus:

(A) Emagrecimento rápido, Pirexia, Ansiedade.

(B) Poliúria, Polidipsia, Polifagia, Prurido vulvar ou balanopostite.

(C) Cegueira, Desmaio, Polifagia, Dispneia.

(D) Poliúria, Edema, Diplopia.

**QUESTÃO 3**

A Lei n. 8142/90 dispõe sobre a participação da comunidade na gestão do Sistema Único de Saúde (SUS) e sobre as transferências intergovernamentais de recursos financeiros na área da saúde. O artigo 2º dessa Lei refere-se à utilização de recursos do Fundo Nacional de Saúde (FNS) que serão alocados como:

I. despesas de custeio e de capital do Ministério da Saúde, seus órgãos e entidades, da administração direta e indireta.

II. investimentos previstos em lei orçamentária, de iniciativa do Poder Legislativo e aprovados pelo Congresso Nacional.

III. contrapartida de recursos para a saúde no respectivo orçamento.

IV. cobertura das ações e serviços de saúde a serem implementados pelos Municípios, Estados e Distrito Federal.

Assinale, em relação a essas assertivas, a alternativa CORRETA:

(A) A assertiva III é incorreta.

(B) As assertivas II e IV estão incorretas.

(C) As assertivas I e III estão incorretas.

(D) Todas estão incorretas.



**QUESTÃO 4**

“A gravidez não é doença, mas acontece num corpo de mulher inserida em um contexto social em que a maternidade é vista como uma obrigação feminina.” (MINISTÉRIO DA SAÚDE). Assinale a alternativa relacionada ao que é considerado fator de risco na gravidez:

- (A) Idade menor que 17 e maior que 35 anos.
- (B) Dependência de drogas lícitas ou ilícitas.
- (C) Ocupação: esforço físico, carga horária, rotatividade de horário, exposição a agentes físicos, químicos e biológicos, estresse.
- (D) Todas as alternativas estão corretas.

**QUESTÃO 5**

De acordo com o artigo 198 da Seção II da Constituição Federal brasileira de 1988, as ações e os serviços públicos de saúde integram uma rede regionalizada e hierarquizada e constituem um sistema único, organizado de acordo com as seguintes diretrizes:

- I. descentralização, com direção única em cada esfera de governo.
- II. participar da formulação da política e da execução das ações de saneamento básico.
- III. atendimento integral, com prioridade para as atividades preventivas, sem prejuízo dos serviços assistenciais.
- IV. ordenar a formação de recursos humanos na área de saúde.

Assinale, em relação a essas assertivas, a alternativa CORRETA:

- (A) As assertivas III e IV estão corretas.
- (B) As assertivas I e IV estão corretas.
- (C) As assertivas I e III estão corretas.
- (D) Todas as alternativas estão corretas.

**QUESTÃO 6**

A venóclise é o método utilizado para infundir grande volume de líquido dentro da veia. Para administrar medicamentos, manter e repor reservas orgânicas de água, eletrólitos e nutrientes, restaurar equilíbrio ácido-básico, restabelecer o volume sanguíneo. Assinale V para verdadeiro e F para falso em relação aos cuidados de enfermagem com a venóclise:

- I. ( ) A fixação deve estar sempre com esparadrapo limpo, trocar ao menor sinal de sujidade, sangue, umidade e secreções.
- II. ( ) Retirar a venóclise na presença de sinais como flebite, dor, edema.
- III. ( ) Em caso de infiltrações de soro (soroma) manter o soro, apenas aplicar compressas mornas e orientar elevação do membro.
- IV. ( ) Não puncionar veias que se apresentam esclerosadas, por deficiência circulatória.
- V. ( ) Aliviar a dor e promover a deambulação precoce.

Assinale a alternativa que apresenta a sequência correta (de cima para baixo):

- (A) V, F, F, V, V.
- (B) F, F, V, V, F.
- (C) V, V, F, V, F.
- (D) V, V, F, V, V.

**QUESTÃO 7**

A Lei n. 7.498, de 25 de junho de 1986, dispõe sobre a regulamentação do exercício de enfermagem e dá outras providências. Dispostas nessa Lei, são atividades privativas do enfermeiro, EXCETO:

- (A) Consultoria, auditoria e emissão de parecer sobre matéria de enfermagem.
- (B) Planejamento, organização, coordenação, execução e avaliação dos serviços da assistência de enfermagem.
- (C) Cuidados diretos de enfermagem a pacientes graves com risco de vida.
- (D) Observar, reconhecer e descrever sinais e sintomas.

**QUESTÃO 8**

Em relação à esterilização de matérias por meios químicos, numere as afirmações conforme os itens abaixo:

- I. Formaldeído
- II. Glutaraldeído
- III. Óxido de etileno
- IV. Ácido peracético
- V. Peróxido de hidrogênio
- VI. Plasma de peróxido de hidrogênio

( ) é empregado na esterilização de produtos médico-hospitalares que não podem ser expostos ao calor ou a agentes esterilizantes líquidos.

( ) tem potente ação biocida, é bactericida, virucida, fungicida e esporicida.

( ) tem função fungicida, virucida e bactericida. Se agir por 18 horas tem ação esporicida.

( ) Esse processo pode ser aplicado em materiais como alumínio, bronze, látex, cloreto de polivinila (PVC), silicone, aço inoxidável, teflon, borracha, fibras ópticas, materiais elétricos e outros. Não é oxidante.

( ) Tem ação esporicida em temperaturas baixas e mesmo em presença de matéria orgânica. Esse método pode ser aplicado a artigos termo-sensíveis, porém que possam ser totalmente mergulhados no líquido.

( ) ou água oxigenada é um agente oxidante, e a uma concentração de 3 a 6% tem poder desinfetante e esterilizante, porém pode ser corrosivo para instrumentais.

Marque a alternativa que apresenta a sequência correta (de cima para baixo):

- (A) III, II, I, VI, IV, V.
- (B) III, IV, I, II, IV, V.
- (C) II, III, V, IV, I, VI.
- (D) I, V, IV, II, VI, III.

**QUESTÃO 9**

São atribuições do enfermeiro na Estratégia Saúde da família, EXCETO:

(A) Executar as ações de assistência integral à criança, à mulher, ao adolescente, ao adulto e ao idoso.

(B) Realizar cuidados diretos de enfermagem nas urgências e emergências clínicas, fazendo a indicação para continuidade da assistência prestada.

(C) Supervisionar e executar ações para capacitação dos ACS, auxiliares de enfermagem e auxiliares de dentistas, visando ao desempenho de suas funções.

(D) Aliar atuação clínica à prática de saúde coletiva.

**QUESTÃO 10**

A Hipertensão Arterial Sistêmica é a mais frequente das doenças cardiovasculares. É também o principal fator de risco para as complicações mais comuns, como acidente vascular cerebral e infarto agudo do miocárdio, além da doença renal crônica terminal (MINISTÉRIO DA SAÚDE). São atribuições do enfermeiro na prevenção e no atendimento à hipertensão arterial:

I. Desenvolver atividades educativas de promoção de saúde com todas as pessoas da comunidade; desenvolver atividades educativas individuais ou em grupo com os pacientes hipertensos.

II. Solicitar exames complementares, quando necessário.

III. Capacitar os auxiliares de enfermagem e os agentes comunitários e supervisionar, de forma permanente, suas atividades.

IV. Proceder às anotações devidas em ficha clínica.

V. Encaminhar à consulta de enfermagem os indivíduos rastreados como suspeitos de serem portadores de hipertensão.

Assinale, em relação a essas assertivas, a alternativa CORRETA:

- (A) As assertivas I, IV e V estão incorretas.
- (B) As assertivas II, IV e V estão corretas.
- (C) As assertivas I e III estão corretas.
- (D) Todas as assertivas estão corretas.